

# Dell™ XPS™ L701X Servicehandbok

[Innan du börjar](#)

[Batteri](#)

[Modulhölje](#)

[Minnesmoduler](#)

[Trådlösa Mini-Card-kort](#)

[Hårddiskar](#)

[Optisk enhet](#)

[Handledsstöd](#)

[Tangentbord](#)

[Strömbrytarkort](#)

[Knappcells batteri](#)

[Internt kort med Bluetooth® trådlös teknik](#)

[Bildskärm](#)

[Kameramodul](#)

[Toppöhlje](#)

[Bashögtalare](#)

[Nätadapterkontakt](#)

[Fläkt](#)

[Kylfläns](#)

[Processormodul](#)

[I/O-kort](#)

[TV-antennkontakt](#)


[USB-kort](#)

[Moderkort](#)


[Högtalare](#)

[Uppdatera BIOS](#)


## Obs, viktigt och varningar

 **OBS!** Detta meddelande innehåller viktig information som kan hjälpa dig att få ut mer av din dator.

 **VIKTIGT!** Här anges information om hur potentiell skada på maskinvaran eller dataförlust kan uppstå om anvisningarna inte följs.

 **WARNING!** En **WARNING** signalerar risk för skada på egendom eller person, eller livsfara.

Informationen i det här dokumentet kan komma att ändras.  
© 2010 Dell Inc. Med ensamrätt.

Varumärken som används i denna text: Dell™, Dell-logotypen och XPS™ är varumärken som tillhör Dell Inc.; Microsoft®, Windows® och Windows startknappslogotyp  är antingen varumärken eller registrerade varumärken som tillhör Microsoft corporation i USA och/eller andra länder; Bluetooth® är ett registrerat varumärke som ägs av Bluetooth SIG, Inc. och som används av Dell Inc. under licens.

Återgivning i någon form utan skriftligt tillstånd från Dell Inc. är strängt förbjuden.

Oktober 2010 Rev. A00

Regleringsmodell: P09E-serien      Regleringstyp: P09E001

[Tillbaka till innehållssidan](#)

## TV-antennkontakt

Dell™ XPS™ L701X Servicehandbok

- [Ta bort TV-antennkontakten](#)
- [Sätta tillbaka TV-antennkontakten](#)

**⚠ VARNING!** Innan du utför något arbete inuti datorn ska du läsa säkerhetsinstruktionerna som medföljde datorn. Mer information om säkert hantering finns på Regulatory Compliance Homepage på [www.dell.com/regulatory\\_compliance](http://www.dell.com/regulatory_compliance).

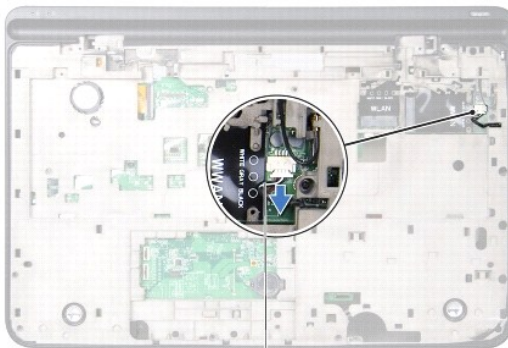
**⚠ VIKTIGT!** Reparationer av datorn får endast utföras av kvalificerade servicetekniker. Skador som uppstår till följd av service som inte har godkänts av Dell™; omfattas inte av garantin.

**⚠ VIKTIGT!** Undvik elektrostatisk urladdning genom att jorda dig själv med hjälp av ett antistatarmband eller vidrör en omålad metallyta (t.ex. en kontakt på datorn) med jämna mellanrum.

**⚠ VIKTIGT!** För att undvika skador på moderkortet ska du ta bort batteriet (se [Ta bort batteriet](#)) innan du arbetar inuti datorn.

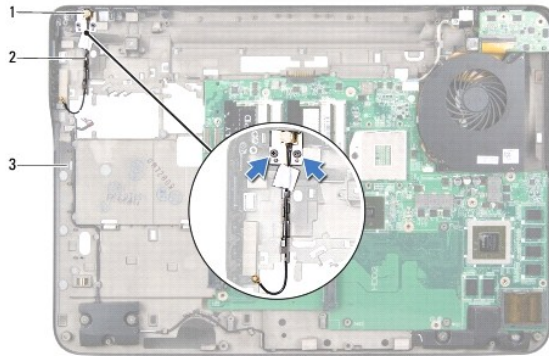
### Ta bort TV-antennkontakten

1. Följ anvisningarna i [Innan du börjar](#).
2. Ta bort batteriet (se [Ta bort batteriet](#)).
3. Ta bort modulhölet (se [Ta bort modulhölet](#)).
4. Ta bort minnesmodulerna (se [Ta bort minnesmodulerna](#)).
5. Följ anvisningarna i [steg 5](#) i [Ta bort hårddiskarna](#).
6. Ta bort den optiska enheten (se [Ta bort den optiska enheten](#)).
7. Ta bort handledsstödet (se [Ta bort handledsstödet](#)).
8. Ta bort tangentbordet (se [Ta bort tangentbordet](#)).
9. Ta bort bildskärmsmonteringen (se [Ta bort bildskärmsmonteringen](#)).
10. Ta bort Mini-Card-korten (se [Ta bort Mini-Card-korten](#)).
11. Ta bort Bluetooth-kortet (se [Ta bort Bluetooth-kortet](#)).
12. Följ anvisningarna från [steg 13](#) till [steg 18](#) i [Ta bort topphölet](#).
13. Koppla bort högtalarkabeln från kontakten på I/O-kortet.



1	högtalarkabel
---	---------------

- Vänd topphölje monteringen upp och ned.
- Ta bort I/O-kortet (se [Ta bort I/O-kortet](#)).
- Notera hur kabeln för TV-antennkontakten sitter och lossa försiktigt kabeln från kabelhållarna.
- Ta bort de två skruvarna som säkrar TV-antennkontakten till topphölje.
- Dra försiktigt ut TV-antennkontakten ur uttaget i topphölje och lyft bort det från topphölje.




1	TV-antennkontakt	2	kabel för TV-antennkontakt
3	topphölje		

## Sätta tillbaka TV-antennkontakten

- Följ anvisningarna i [Innan du börjar](#).
- Rikta in TV-antennkontakten med uttaget i topphölje och placera TV-antennkontakten på topphölje.
- Sätt tillbaka de två skruvarna som säkrar TV-antennkontakten till topphölje.
- Dra kabeln för TV-antennkontakten genom kabelhållarna.
- Sätt tillbaka I/O-kortet (se [Sätta tillbaka I/O-kortet](#)).
- Anslut högtalarkabeln till kontakten på I/O-kortet.
- Följ anvisningarna från [steg 11](#) till [steg 15](#) i [Sätta tillbaka topphölje](#).
- Sätt tillbaka Bluetooth-kortet (se [Sätta tillbaka Bluetooth-kortet](#)).
- Sätt tillbaka Mini-Card-korten (se [Sätta tillbaka Mini-Card-korten](#)).
- Sätt tillbaka bildskärmsmonteringen (se [Sätta tillbaka bildskärmsmonteringen](#)).
- Sätt tillbaka tangentbordet (se [Sätta tillbaka tangentbordet](#)).
- Sätt tillbaka handledsstödet (se [Sätta tillbaka handledsstödet](#)).
- Sätt tillbaka den optiska enheten (se [Sätta tillbaka den optiska enheten](#)).
- Följ anvisningarna i [steg 5](#) i [Sätta tillbaka hårddiskarna](#).
- Sätt tillbaka minnesmodulerna (se [Sätta tillbaka minnesmodulerna](#)).

16. Sätt tillbaka modulhöljet (se [Sätta tillbaka modulhöljet](#)).

17. Sätt tillbaka batteriet (se [Sätta tillbaka batteriet](#)).

 **VIKTIGT!** Innan du startar datorn sätter du tillbaka alla skruvar och kontrollerar att inga lösa skruvar ligger kvar inuti datorn. Om du inte gör det kan datorn skadas.

---

[Tillbaka till innehållssidan](#)

[Tillbaka till innehållssidan](#)

## Batteri

Dell™ XPS™ L701X Servicehandbok

- [Ta bort batteriet](#)
- [Sätta tillbaka batteriet](#)

**⚠ VARNING!** Innan du utför något arbete inuti datorn ska du läsa säkerhetsinstruktionerna som medföljde datorn. Mer information om säkert hantering finns på Regulatory Compliance Homepage på [www.dell.com/regulatory\\_compliance](http://www.dell.com/regulatory_compliance).

**⚠ VIKTIGT!** Reparationer av datorn får endast utföras av kvalificerade servicetekniker. Skador som uppstår till följd av service som inte har godkänts av Dell™ omfattas inte av garantin.

**⚠ VIKTIGT!** Undvik elektrostatisk urladdning genom att jorda dig själv med hjälp av ett antistatarmband eller vidrör en omålad metallyta (t.ex. en kontakt på datorn) med jämna mellanrum.

**⚠ VIKTIGT!** Undvik skada på datorn genom att enbart använda batteriet som är utformat för den här speciella Dell-datorn. Använd inte batterier utformade för andra Dell-datorer.

### Ta bort batteriet

1. Följ anvisningarna i [Innan du börjar](#).
2. Vänd datorn upp och ner.
3. Dra batteriets frigöringsspak åt sidan.
4. Vinkla batteriet och lyft upp och bort det från batterifacket.



1	batteri	2	batteriets frigöringsspak
---	---------	---	---------------------------

### Sätta tillbaka batteriet

**⚠ VIKTIGT!** Undvik skada på datorn genom att enbart använda batteriet som är utformat för den här speciella Dell-datorn.

1. Följ anvisningarna i [Innan du börjar](#).
2. Passa in flikarna på batteriet mot uttagen i batterifacket och tryck ned batteriet tills det klickar fast på plats.

[Tillbaka till innehållssidan](#)

[Tillbaka till innehållssidan](#)

## Innan du börjar

Dell™ XPS™ L701X Servicehandbok

- [Rekommenderade verktyg](#)
- [Stänga av datorn](#)
- [Innan du arbetar inuti datorn](#)

I den här handboken beskrivs hur du tar bort och installerar komponenter i datorn. Om inget annat nämns förutsätter varje procedur följande:

- 1 Du har genomfört stegen i [Stänga av datorn](#) och [Innan du arbetar inuti datorn](#).
- 1 Du har läst säkerhetsinformationen som medföljde datorn.
- 1 Komponenter kan bytas ut eller - om de införskaffas separat - installeras genom att borttagningsproceduren utförs i omvänd ordning.

---

## Rekommenderade verktyg


Procedurerna i detta dokument kan kräva att följande verktyg används:

- 1 Liten spårskruvmejsel
- 1 Krysspårmejsel (Phillips)
- 1 Plastrits
- 1 BIOS-uppdateringsprogram finns på [support.dell.com](http://support.dell.com)

---

## Stänga av datorn

 **VIKTIGT!** Undvik dataförlust genom att spara och stänga alla öppna filer och avsluta alla program innan du stänger av datorn.

1. Spara och stäng alla öppna filer samt avsluta alla öppna program.
2. Stäng av operativsystemet genom att klicka på Start  och klicka sedan på **Stäng av**.
3. Kontrollera att datorn är avstängd. Om datorn inte stängdes av automatiskt när du stängde av operativsystemet håller du strömbrytaren intryckt tills datorn stängs av.

---

## Innan du arbetar inuti datorn


Följ säkerhetsanvisningarna nedan för att skydda dig och datorn mot potentiella skador.


 **WARNING!** Innan du utför något arbete inuti datorn ska du läsa säkerhetsinstruktionerna som medföljde datorn. Mer information om säkert hantering finns på Regulatory Compliance Homepage på [www.dell.com/regulatory\\_compliance](http://www.dell.com/regulatory_compliance).

 **VIKTIGT!** Undvik elektrostatisk urladdning genom att jorda dig själv med hjälp av ett antistatarmband eller vidrör en omålad metallyta (t.ex. en kontakt på datorn) med jämna mellanrum.

 **VIKTIGT!** Hantera komponenter och kort varsamt. Rör inte komponenterna eller kontakterna på ett kort. Håll ett kort i dess kanter eller med hjälp av dess metallmonteringskonsol. Håll alltid komponenten, t ex en processor, i kanterna och aldrig i stiftet.

 **VIKTIGT!** Reparationer av datorn får endast utföras av kvalificerade servicetekniker. Skador som uppstår till följd av service som inte har godkänts av Dell™ omfattas inte av garantin.

 **VIKTIGT!** När du kopplar bort en kabel ska du alltid dra i kontakten eller i dess dragflik, inte i själva kabeln. Vissa kablar har kontakter med låsflisar. Tryck i så fall in låsflisarna innan du kopplar ur kabeln. När du drar isär kontaktdon håller du dem korrekt riktade för att undvika att kontaktstiften böjs. Se även till att båda kontakterna är korrekt inriktade innan du kopplar in kabeln.

 **VIKTIGT!** För att undvika att skada datorn ska du utföra följande åtgärder innan du börjar arbeta i den.

1. Se till att arbetsytan är ren och plan så att inte datorhöljet skadas.
2. Stäng av datorn (se [Stänga av datorn](#)) och alla anslutna enheter.

△ **VIKTIGT! Nätverkskablar kopplas först loss från datorn och sedan från nätverksenheten.**

3. Koppla bort alla tele- och nätverkskablar från datorn.
4. Mata ut eventuella installerade kort från mediakortläsaren.
5. Koppla loss datorn och alla anslutna enheter från eluttagen.
6. Koppla bort alla anslutna enheter från datorn.

△ **VIKTIGT! För att undvika skador på moderkortet ska du ta bort batteriet (se [Ta bort batteriet](#)) innan du arbetar inuti datorn.**

7. Ta bort batteriet (se [Ta bort batteriet](#)).
8. Vänd datorn med ovansidan upp, öppna bildskärmen och tryck på strömbrytaren för att jorda moderkortet.

△ **VIKTIGT! Jorda dig genom att röra vid en omålad metallyta, exempelvis metallen på datorns baksida, innan du vidrör något inuti datorn. Medan du arbetar bör du med jämna mellanrum röra vid en olackerad metallyta för att avleda statisk elektricitet, som kan skada de inbyggda komponenterna.**

---

[Tillbaka till innehållssidan](#)


[Tillbaka till innehållssidan](#)

## Uppdatera BIOS

### Dell™ XPS™ L701X Servicehandbok

BIOS kan behöva uppdateras (flashas) när en uppdatering finns tillgänglig eller när du byter moderkortet. Så här uppdaterar (flashar) du BIOS:

1. Starta datorn.
2. Gå till [support.dell.com/support/downloads](http://support.dell.com/support/downloads).
3. Hitta filen med BIOS-uppdateringen för din dator:

 **OBS!** Servicenumret för din dator finns på en etikett på undersidan av datorn.

Om du har din dators servicenummer:

- a. Klicka på **Enter a Tag** (ange en kod).
- b. Ange servicenumret för datorn i fältet **Enter a service tag**: (ange ett servicenummer:) klicka på **Go** (gå) och gå vidare till [steg 4](#).

Om du inte har datorns servicenummer:

- a. Klicka på **Select Model** (välj modell).
- b. Välj produktfamilj i listan **Select Your Product Family** (välj produktfamilj).
- c. Välj produkttyp i listan **Select Your Product Line** (välj produkttyp).
- d. Välj produktmodell i listan **Select Your Product Model** (välj produktmodell).

 **OBS!** Om du har valt en annan modell och vill börja om klickar du på **Start Over** (börja om) längst upp till höger på menyn.

- e. Klicka på **Confirm** (bekräfta).

4. En resultatlista visas på skärmen. Klicka på **BIOS**.
5. Hämta den senaste BIOS-filen genom att klicka på **Download Now** (hämta nu). Fönstret **File Download** (Filhämtning) visas.
6. Klicka på **Save** (Spara) för att spara filen på skrivbordet. Filen hämtas till skrivbordet.
7. Klicka på **Close** (Stäng) om fönstret **Download Complete** (Hämtningen är slutförd) visas. Filens ikon visas på skrivbordet och har samma namn som den hämtade BIOS-uppdateringsfilen.
8. Dubbelklicka på ikonen på skrivbordet och följ anvisningarna på skärmen.

---

[Tillbaka till innehållssidan](#)



[Tillbaka till innehållssidan](#)

## Internt kort med Bluetooth® trådlös teknik

Dell™ XPS™ L701X Servicehandbok

- [Ta bort Bluetooth-kortet](#)
- [Sätta tillbaka Bluetooth-kortet](#)

**⚠ VARNING!** Innan du utför något arbete inuti datorn ska du läsa säkerhetsinstruktionerna som medföljde datorn. Mer information om säkert hantering finns på Regulatory Compliance Homepage på [www.dell.com/regulatory\\_compliance](http://www.dell.com/regulatory_compliance).

**⚠ VIKTIGT!** Reparationer av datorn får endast utföras av kvalificerade servicetekniker. Skador som uppstår till följd av service som inte har godkänts av Dell™ omfattas inte av garantin.

**⚠ VIKTIGT!** Undvik elektrostatisk urladdning genom att jorda dig själv med hjälp av ett antistatarmband eller vidrör en omålad metallyta (t.ex. en kontakt på datorn) med jämna mellanrum.

**⚠ VIKTIGT!** För att undvika skador på moderkortet ska du ta bort batteriet (se [Ta bort batteriet](#)) innan du arbetar inuti datorn.

### Ta bort Bluetooth-kortet

1. Följ anvisningarna i [Innan du börjar](#).
2. Ta bort batteriet (se [Ta bort batteriet](#)).
3. Ta bort modulhöljet (se [Ta bort modulhöljet](#)).
4. Ta bort minnesmodulerna (se [Ta bort minnesmodulerna](#)).
5. Följ anvisningarna i [steq 5](#) i [Ta bort hårddiskarna](#).
6. Ta bort den optiska enheten (se [Ta bort den optiska enheten](#)).
7. Ta bort handledsstödet (se [Ta bort handledsstödet](#)).
8. Koppla bort Bluetooth-kortets kabel från moderkortskontakten.
9. Lyft bort Bluetooth-kortet och kabeln från datorns bas.




1	Bluetooth-kortkabel	2	Bluetooth-kort
---	---------------------	---	----------------

### Sätta tillbaka Bluetooth-kortet

1. Följ anvisningarna i [Innan du börjar](#).
2. Skjut in Bluetooth-kortet i kortplatsen i datorns bas tills det sitter ordentligt på plats.

3. Anslut kabeln för Bluetooth-kortet till moderkortskontakten.
4. Sätt tillbaka handledsstödet (se [Sätta tillbaka handledsstödet](#)).
5. Sätt tillbaka den optiska enheten (se [Sätta tillbaka den optiska enheten](#)).
6. Följ anvisningarna i [steg 5](#) i [Sätta tillbaka hårddiskarna](#).
7. Sätt tillbaka minnesmodulerna (se [Sätta tillbaka minnesmodulerna](#)).
8. Sätt tillbaka modulhöljet (se [Sätta tillbaka modulhöljet](#)).
9. Sätt tillbaka batteriet (se [Sätta tillbaka batteriet](#)).

 **VIKTIGT!** Innan du startar datorn sätter du tillbaka alla skruvar och kontrollerar att inga lösa skruvar ligger kvar inuti datorn. Om du inte gör det kan datorn skadas.

---

[Tillbaka till innehållssidan](#)

[Tillbaka till innehållssidan](#)

## Kameramodul

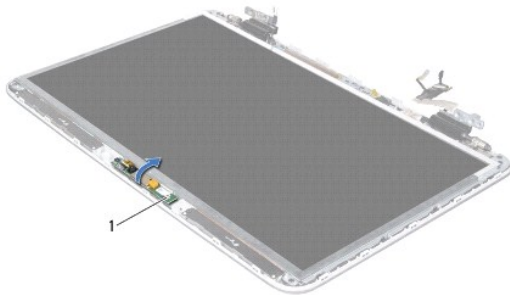
Dell™ XPS™ L701X Servicehandbok

- [Ta bort kameramodulen](#)
- [Sätta tillbaka kameramodulen](#)

- ⚠ VARNING!** Innan du utför något arbete inuti datorn ska du läsa säkerhetsinstruktionerna som medföljde datorn. Mer information om säkert hantering finns på Regulatory Compliance Homepage på [www.dell.com/regulatory\\_compliance](http://www.dell.com/regulatory_compliance).
- ⚠ VIKTIGT!** Reparationer av datorn får endast utföras av kvalificerade servicetekniker. Skador som uppstår till följd av service som inte har godkänts av Dell™ omfattas inte av garantin.
- ⚠ VIKTIGT!** Undvik elektrostatisk urladdning genom att jorda dig själv med hjälp av ett antistatarmband eller vidrör en omålad metallyta (t.ex. en kontakt på datorn) med jämna mellanrum.
- ⚠ VIKTIGT!** För att undvika skador på moderkortet ska du ta bort batteriet (se [Ta bort batteriet](#)) innan du arbetar inuti datorn.

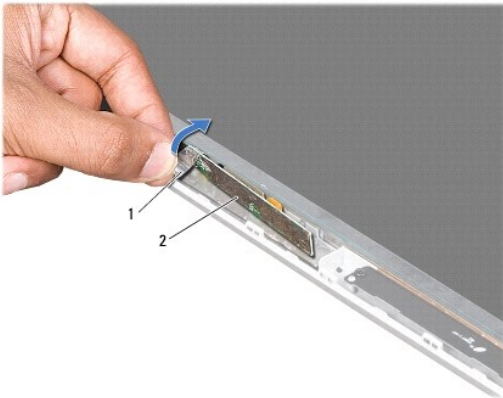
### Ta bort kameramodulen

1. Följ anvisningarna i [Innan du börjar](#).
2. Ta bort batteriet (se [Ta bort batteriet](#)).
3. Ta bort modulhöljet (se [Ta bort modulhöljet](#)).
4. Ta bort minnesmodulerna (se [Ta bort minnesmodulerna](#)).
5. Följ anvisningarna i [steg 5](#) i [Ta bort hårddiskarna](#).
6. Ta bort den optiska enheten (se [Ta bort den optiska enheten](#)).
7. Ta bort handledsstödet (se [Ta bort handledsstödet](#)).
8. Ta bort tangentbordet (se [Ta bort tangentbordet](#)).
9. Ta bort bildskärmsmonteringen (se [Ta bort bildskärmsmonteringen](#)).
10. Ta bort bildskärmsinfattningen (se [Ta bort bildskärmsinfattningen](#)).
11. Lyft försiktigt bort kameramodulen från bildskärmens baksida.



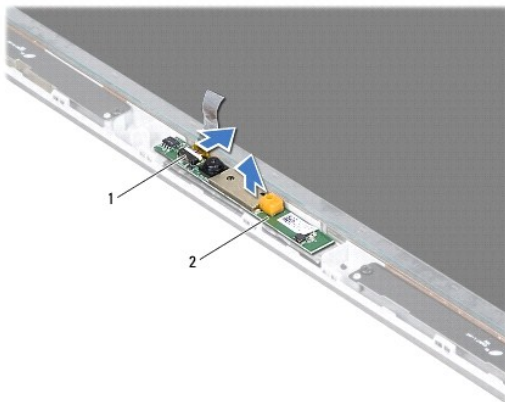
1	kameramodul
---	-------------

12. Ta försiktigt bort tejen som fäster kamerakabeln vid kameramodulen.



1	tejp	2	kameramodul
---	------	---	-------------

13. Dra i dragfliken för att koppla bort kamerakabeln från kontakten på kameramodulen.
14. Lyft bort kameramodulen från bildskärmens baksida.




1	kontakt för kamerakabel	2	kameramodul
---	-------------------------	---	-------------

---

## Sätta tillbaka kameramodulen

1. Följ anvisningarna i [Innan du börjar](#).
2. Anslut kamerakabeln till kontakten på kameramodulen.
3. Sätt fast tejp som fäster kamerakabeln vid kameramodulen.
4. Passa in kameramodulen på bildskärmens baksida med hjälp av justeringstapparna.
5. Sätt tillbaka bildskärmsinfattningen (se [Sätta tillbaka bildskärmsinfattningen](#)).
6. Sätt tillbaka bildskärmsmonteringen (se [Sätta tillbaka bildskärmsmonteringen](#)).
7. Sätt tillbaka tangentbordet (se [Sätta tillbaka tangentbordet](#)).
8. Sätt tillbaka handledsstödet (se [Sätta tillbaka handledsstödet](#)).

9. Sätt tillbaka den optiska enheten (se [Sätta tillbaka den optiska enheten](#)).
10. Följ anvisningarna i [steg 5](#) i [Sätta tillbaka hårddiskarna](#).
11. Sätt tillbaka minnesmodulerna (se [Sätta tillbaka minnesmodulerna](#)).
12. Sätt tillbaka modulhöljet (se [Sätta tillbaka modulhöljet](#)).
13. Sätt tillbaka batteriet (se [Sätta tillbaka batteriet](#)).

 **VIKTIGT!** Innan du startar datorn sätter du tillbaka alla skruvar och kontrollerar att inga lösa skruvar ligger kvar inuti datorn. Om du inte gör det kan datorn skadas.

---

[Tillbaka till innehållssidan](#)

[Tillbaka till innehållssidan](#)

## Knappcellsbatteri

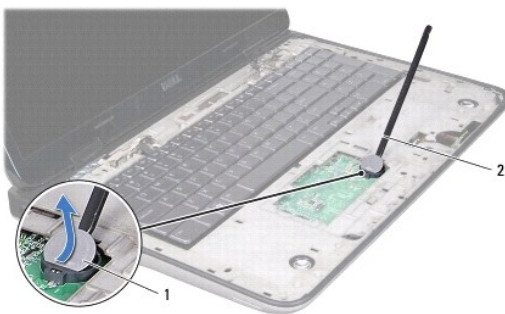
Dell™ XPS™ L701X Servicehandbok

- [Ta bort knappcellsbatteriet](#)
- [Sätta tillbaka knappcellsbatteriet](#)

- ⚠ VARNING!** Innan du utför något arbete inuti datorn ska du läsa säkerhetsinstruktionerna som medföljde datorn. Mer information om säkert hantering finns på Regulatory Compliance Homepage på [www.dell.com/regulatory\\_compliance](http://www.dell.com/regulatory_compliance).
- ⚠ VIKTIGT!** Reparationer av datorn får endast utföras av kvalificerade servicetekniker. Skador som uppstår till följd av service som inte har godkänts av Dell™ omfattas inte av garantin.
- ⚠ VIKTIGT!** Undvik elektrostatisk urladdning genom att jorda dig själv med hjälp av ett antistatarmband eller vidrör en omålad metallyta (t.ex. en kontakt på datorn) med jämna mellanrum.
- ⚠ VIKTIGT!** För att undvika skador på moderkortet ska du ta bort batteriet (se [Ta bort batteriet](#)) innan du arbetar inuti datorn.

### Ta bort knappcellsbatteriet

1. Följ anvisningarna i [Innan du börjar](#).
2. Ta bort batteriet (se [Ta bort batteriet](#)).
3. Ta bort modulhöljet (se [Ta bort modulhöljet](#)).
4. Ta bort minnesmodulerna (se [Ta bort minnesmodulerna](#)).
5. Följ anvisningarna i [steg 5](#) i [Ta bort hårddiskarna](#).
6. Ta bort den optiska enheten (se [Ta bort den optiska enheten](#)).
7. Ta bort handledsstödet (se [Ta bort handledsstödet](#)).
8. Bänd försiktigt upp knappcellsbatteriet från facket på moderkortet med hjälp av en plastrist.



1	knappcellsbatteri	2	plastrist
---	-------------------	---	-----------

### Sätta tillbaka knappcellsbatteriet

1. Följ anvisningarna i [Innan du börjar](#).
2. Tryck fast knappcellsbatteriet, med den positiva sidan uppåtvänd, i batterifacket på moderkortet.
3. Sätt tillbaka handledsstödet (se [Sätta tillbaka handledsstödet](#)).
4. Sätt tillbaka den optiska enheten (se [Sätta tillbaka den optiska enheten](#)).

5. Följ anvisningarna i [steg 5](#) i [Sätta tillbaka hårddiskarna](#).
6. Sätt tillbaka minnesmodulerna (se [Sätta tillbaka minnesmodulerna](#)).
7. Sätt tillbaka modulhöljet (se [Sätta tillbaka modulhöljet](#)).
8. Sätt tillbaka batteriet (se [Sätta tillbaka batteriet](#)).

 **VIKTIGT!** Innan du startar datorn sätter du tillbaka alla skruvar och kontrollerar att inga lösa skruvar ligger kvar inuti datorn. Om du inte gör det kan datorn skadas.

---

[Tillbaka till innehållssidan](#)

[Tillbaka till innehållssidan](#)

## USB-kort

Dell™ XPS™ L701X Servicehandbok

- [Ta bort USB-kortet](#)
- [Sätta tillbaka USB-kortet](#)

**⚠ VARNING!** Innan du utför något arbete inuti datorn ska du läsa säkerhetsinstruktionerna som medföljde datorn. Mer information om säkert hantering finns på Regulatory Compliance Homepage på [www.dell.com/regulatory\\_compliance](http://www.dell.com/regulatory_compliance).

**⚠ VIKTIGT!** Reparationer av datorn får endast utföras av kvalificerade servicetekniker. Skador som uppstår till följd av service som inte har godkänts av Dell™ omfattas inte av garantin.

**⚠ VIKTIGT!** Undvik elektrostatisk urladdning genom att jorda dig själv med hjälp av ett antistatarmband eller vidrör en omålad metallyta (t.ex. en kontakt på datorn) med jämna mellanrum.

**⚠ VIKTIGT!** För att undvika skador på moderkortet ska du ta bort batteriet (se [Ta bort batteriet](#)) innan du arbetar inuti datorn.

---

### Ta bort USB-kortet

1. Följ anvisningarna i [Innan du börjar](#).
2. Ta bort batteriet (se [Ta bort batteriet](#)).
3. Ta bort modulhöljet (se [Ta bort modulhöljet](#)).
4. Ta bort minnesmodulerna (se [Ta bort minnesmodulerna](#)).
5. Följ anvisningarna i [steg 5](#) i [Ta bort hårddiskarna](#).
6. Ta bort den optiska enheten (se [Ta bort den optiska enheten](#)).
7. Ta bort handledsstödet (se [Ta bort handledsstödet](#)).
8. Ta bort tangentbordet (se [Ta bort tangentbordet](#)).
9. Ta bort bildskärmsmonteringen (se [Ta bort bildskärmsmonteringen](#)).
10. Ta bort Mini-Card-korten (se [Ta bort Mini-Card-korten](#)).
11. Ta bort Bluetooth-kortet (se [Ta bort Bluetooth-kortet](#)).
12. Följ anvisningarna från [steg 13](#) till [steg 18](#) i [Ta bort topphöljet](#).
13. Vänd topphöljemonteringen upp och ned.
14. Lyft kontaktpärren och koppla bort kabeln till USB-kortet från moderkortskontakten.
15. Ta bort skruven som säkrar USB-kortet till topphöljet.
16. Dra försiktigt ut kontaktarna på USB-kortet ur uttagen i topphöljet och lyft bort USB-kortet från topphöljet.





1	skruv	2	USB-kort
3	kontakt för USB-kabel		

## Sätta tillbaka USB-kortet

1. Följ anvisningarna i [Innan du börjar](#).
2. Rikta in kontaktarna på USB-kortet med uttagen i topphöljet och placera USB-kortet på topphöljet.
3. Sätt tillbaka skruven som säkrar USB-kortet till topphöljet.
4. Dra kabeln för USB-kortet till kontakten på USB-kortet och tryck ned kontaktspärren för att säkra kabeln.
5. Följ anvisningarna från [steg 11](#) till [steg 15](#) i [Sätta tillbaka topphöljet](#).
6. Sätt tillbaka Bluetooth-kortet (se [Sätta tillbaka Bluetooth-kortet](#)).
7. Sätt tillbaka Mini-Card-kortet (se [Sätta tillbaka Mini-Card-kortet](#)).
8. Sätt tillbaka bildskärmsmonteringen (se [Sätta tillbaka bildskärmsmonteringen](#)).
9. Sätt tillbaka tangentbordet (se [Sätta tillbaka tangentbordet](#)).
10. Sätt tillbaka handledsstödet (se [Sätta tillbaka handledsstödet](#)).
11. Sätt tillbaka den optiska enheten (se [Sätta tillbaka den optiska enheten](#)).
12. Följ anvisningarna i [steg 5](#) i [Sätta tillbaka hårddiskarna](#).
13. Sätt tillbaka minnesmodulerna (se [Sätta tillbaka minnesmodulerna](#)).
14. Sätt tillbaka modulhöljet (se [Sätta tillbaka modulhöljet](#)).
15. Sätt tillbaka batteriet (se [Sätta tillbaka batteriet](#)).

**⚠ VIKTIGT!** Innan du startar datorn sätter du tillbaka alla skruvar och kontrollerar att inga lösa skruvar ligger kvar inuti datorn. Om du inte gör det kan datorn skadas.

[Tillbaka till innehållssidan](#)

[Tillbaka till innehållssidan](#)

## Nätadapterkontakt

Dell™ XPS™ L701X Servicehandbok

- [Ta bort nätadapterkontakten](#)
- [Sätta tillbaka nätadapterkontakten](#)

**⚠ VARNING!** Innan du utför något arbete inuti datorn ska du läsa säkerhetsinstruktionerna som medföljde datorn. Mer information om säkert hantering finns på Regulatory Compliance Homepage på [www.dell.com/regulatory\\_compliance](http://www.dell.com/regulatory_compliance).

**⚠ VIKTIGT!** Reparationer av datorn får endast utföras av kvalificerade servicetekniker. Skador som uppstår till följd av service som inte har godkänts av Dell™ omfattas inte av garantin.

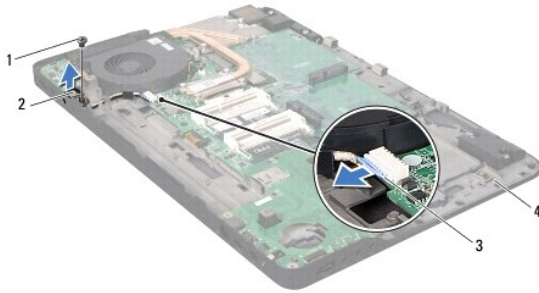
**⚠ VIKTIGT!** Undvik elektrostatisk urladdning genom att jorda dig själv med hjälp av ett antistatarmband eller vidrör en omålad metallyta (t.ex. en kontakt på datorn) med jämna mellanrum.

**⚠ VIKTIGT!** För att undvika skador på moderkortet ska du ta bort batteriet (se [Ta bort batteriet](#)) innan du arbetar inuti datorn.

---

### Ta bort nätadapterkontakten

1. Följ anvisningarna i [Innan du börjar](#).
2. Ta bort batteriet (se [Ta bort batteriet](#)).
3. Ta bort modulhöljat (se [Ta bort modulhöljat](#)).
4. Ta bort minnesmodulerna (se [Ta bort minnesmodulerna](#)).
5. Följ anvisningarna i [steg 5](#) i [Ta bort hårddiskarna](#).
6. Ta bort den optiska enheten (se [Ta bort den optiska enheten](#)).
7. Ta bort handledsstödet (se [Ta bort handledsstödet](#)).
8. Ta bort tangentbordet (se [Ta bort tangentbordet](#)).
9. Ta bort bildskärmsmonteringen (se [Ta bort bildskärmsmonteringen](#)).
10. Ta bort Mini-Card-korten (se [Ta bort Mini-Card-korten](#)).
11. Ta bort Bluetooth-kortet (se [Ta bort Bluetooth-kortet](#)).
12. Följ anvisningarna från [steg 13](#) till [steg 18](#) i [Ta bort topphöljat](#).
13. Vänd topphöljemonteringen upp och ned.
14. Notera hur kabeln för nätadapterkontakten sitter och lossa försiktigt kabeln från kabelhållarna.
15. Koppla bort kabeln för nätadapterkontakten från moderkortskontakten.
16. Ta bort skruven som säkrar nätadapterkontakten till topphöljat.
17. Lyft bort nätadapterkontakten från topphöljat.



1	skruv	2	nätadapterkontakt
3	kabel för nätadapterkontakt	4	topphölje

## Sätta tillbaka nätadapterkontakten

1. Följ anvisningarna i [Innan du börjar](#).
2. Rikta in skruvhålen på nätadapterkontakten med skruvhålen på topphöljet.
3. Sätt tillbaka skruven som säkrar nätadapterkontakten till topphöljet.
4. Dra kabeln för nätadapterkontakten genom kabelhållarna.
5. Anslut kabeln för nätadapterkontakten till moderkortskontakten.
6. Följ anvisningarna från [steg 11](#) till [steg 15](#) i [Sätta tillbaka topphöljet](#).
7. Sätt tillbaka Bluetooth-kortet (se [Sätta tillbaka Bluetooth-kortet](#)).
8. Sätt tillbaka Mini-Card-kortet (se [Sätta tillbaka Mini-Card-kortet](#)).
9. Sätt tillbaka bildskärmsmonteringen (se [Sätta tillbaka bildskärmsmonteringen](#)).
10. Sätt tillbaka tangentbordet (se [Sätta tillbaka tangentbordet](#)).
11. Sätt tillbaka handledsstödet (se [Sätta tillbaka handledsstödet](#)).
12. Sätt tillbaka den optiska enheten (se [Sätta tillbaka den optiska enheten](#)).
13. Följ anvisningarna i [steg 5](#) i [Sätta tillbaka hårddiskarna](#).
14. Sätt tillbaka minnesmodulerna (se [Sätta tillbaka minnesmodulerna](#)).
15. Sätt tillbaka modulhöljet (se [Sätta tillbaka modulhöljet](#)).
16. Sätt tillbaka batteriet (se [Sätta tillbaka batteriet](#)).

**⚠ VIKTIGT!** Innan du startar datorn sätter du tillbaka alla skruvar och kontrollerar att inga lösa skruvar ligger kvar inuti datorn. Om du inte gör det kan datorn skadas.

[Tillbaka till innehållssidan](#)

[Tillbaka till innehållssidan](#)

## Bildskärm

Dell™ XPS™ L701X Servicehandbok

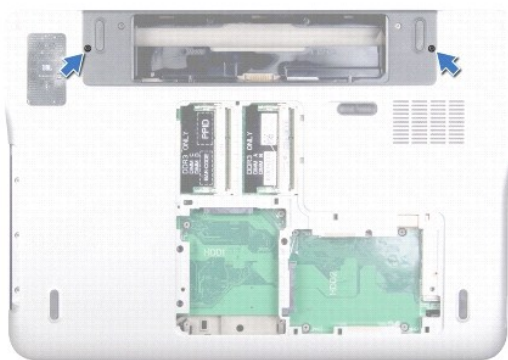
- [Bildskärmsmontering](#)
- [Bildskärmsinfattning](#)
- [Bildskärmspanel](#)
- [Bildskärmskabel](#)
- [Bildskärmspanelens fästen](#)

- ⚠ VARNING!** Innan du utför något arbete inuti datorn ska du läsa säkerhetsinstruktionerna som medföljde datorn. Mer information om säkert hantering finns på Regulatory Compliance Homepage på [www.dell.com/regulatory\\_compliance](http://www.dell.com/regulatory_compliance).
- ⚠ VIKTIGT!** Reparationer av datorn får endast utföras av kvalificerade servicetekniker. Skador som uppstår till följd av service som inte har godkänts av Dell™ omfattas inte av garantin.
- ⚠ VIKTIGT!** Undvik elektrostatisk urladdning genom att jorda dig själv med hjälp av ett antistatarmband eller vidrör en omålad metallyta (t.ex. en kontakt på datorn) med jämna mellanrum.
- ⚠ VIKTIGT!** För att undvika skador på moderkortet ska du ta bort batteriet (se [Ta bort batteriet](#)) innan du arbetar inuti datorn.
- 

## Bildskärmsmontering

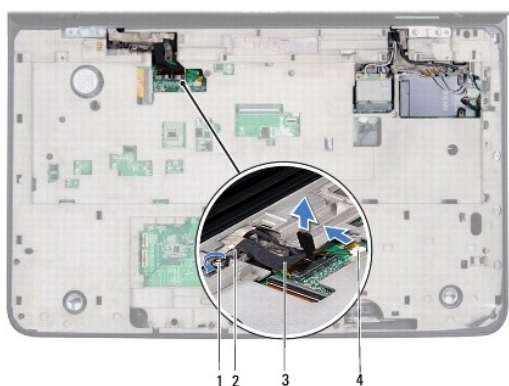
### Ta bort bildskärmsmonteringen

1. Följ anvisningarna i [Innan du börjar](#).
2. Ta bort batteriet (se [Ta bort batteriet](#)).
3. Ta bort modulhöljet (se [Ta bort modulhöljet](#)).
4. Ta bort minnesmodulerna (se [Ta bort minnesmodulerna](#)).
5. Följ anvisningarna i [steget 5](#) i [Ta bort hårddiskarna](#).
6. Ta bort de två skruvarna som säkrar bildskärmsmonteringen till datorns bas.



7. Ta bort den optiska enheten (se [Ta bort den optiska enheten](#)).
  8. Ta bort handledsstödet (se [Ta bort handledsstödet](#)).
  9. Koppla loss antennkablarna från Mini-Card-korten.
- ⚠ VIKTIGT!** Var väldigt försiktig när du öppnar bildskärmen så att du inte skadar bildskärmsmonteringen.

10. Vänd datorn och öppna bildskärmen så mycket det går.
11. Anteckna hur antennkablarna för Mini-Card-korten är dragna och ta loss kablarna från kabelhållarna.
12. Ta bort tangentbordet (se [Ta bort tangentbordet](#)).
13. Dra i dragfliken för att koppla bort pekskärmkabeln från moderkortskontakten.
14. Ta bort skruven som säkrar bildskärmens jordkabel till topphöljet.
15. Dra i dragfliken för att koppla bort bildskärmkabeln från moderkortskontakten.
16. Anteckna hur bildskärmkabeln är dragen och ta bort kabeln från kabelhållarna.



1	skruv	2	bildskärmens jordkabel
3	bildskärmkabel	4	kontakt för pekskärmkabel

17. Ta bort de fyra skruvarna som säkrar bildskärmsmonteringen från topphöljet.
18. Lyft bort bildskärmsmonteringen från datorns bas.



1	bildskärmsmontering	2	skruvar (4)
3	topphölje		

## Sätta tillbaka bildskärmsmonteringen

1. Följ anvisningarna i [Innan du börjar](#).
2. Sätt bildskärmsmonteringen på plats och sätt tillbaka de fyra skruvar som säkrar bildskärmsmonteringen vid topphöljet.

3. Dra bildskärmskabeln genom kabelhållarna.
4. Anslut bildskärmskabeln till moderkortskontakten.
5. Sätt tillbaka skruven som säkrar bildskärmens jordkabel till topphöljet.
6. Anslut pekskrämskabeln till moderkortskontakten.
7. Dra antennkablarna för Mini-Card-korten genom kabelhållarna.
8. Anslut rätt antennkablarna till Mini-Card-korten på datorn (se [Sätta tillbaka Mini-Card-korten](#)).
9. Sätt tillbaka tangentbordet (se [Sätta tillbaka tangentbordet](#)).
10. Sätt tillbaka handledsstödet (se [Sätta tillbaka handledsstödet](#)).
11. Sätt tillbaka den optiska enheten (se [Sätta tillbaka den optiska enheten](#)).
12. Sätt tillbaka de två skruvarna som säkrar bildskärmsmonteringen till datorns bas.
13. Följ anvisningarna i [steget 5](#) i [Sätta tillbaka hårddiskarna](#).
14. Sätt tillbaka minnesmodulerna (se [Sätta tillbaka minnesmodulerna](#)).
15. Sätt tillbaka modulhöljet (se [Sätta tillbaka modulhöljet](#)).
16. Sätt tillbaka batteriet (se [Sätta tillbaka batteriet](#)).

**⚠ VIKTIGT!** Innan du startar datorn sätter du tillbaka alla skruvar och kontrollerar att inga lösa skruvar ligger kvar inuti datorn. Om du inte gör det kan datorn skadas.

---

## Bildskärmsinfattning

### Ta bort bildskärmsinfattningen

**⚠ VIKTIGT!** Bildskärmsinfattningen är mycket känslig. Var försiktig när du tar bort den så att den inte skadas.

1. Följ anvisningarna i [Innan du börjar](#).
2. Ta bort bildskärmsmonteringen (se [Ta bort bildskärmsmonteringen](#)).
3. Tryck bildskärmsinfattningen utåt så att den frigörs från flikarna som säkrar den till den bakre kåpan.
4. Bänd med fingertopparna försiktigt bort bildskärmsinfattningens yttre kant från den bakre kåpan.
5. Lyft bort bildskärmsinfattningen från bildskärmsmonteringen.



1	bildskärmsinfattning
---	----------------------

## Sätta tillbaka bildskärmsinfattningen

1. Följ anvisningarna i [Innan du börjar](#).
2. Rikta in bildskärmsinfattningen med bildskärmens bakre kåpa och tryck försiktigt fast den.
3. Sätt tillbaka bildskärmsmonteringen (se [Sätta tillbaka bildskärmsmonteringen](#)).

**⚠ VIKTIGT!** Innan du startar datorn sätter du tillbaka alla skruvar och kontrollerar att inga lösa skruvar ligger kvar inuti datorn. Om du inte gör det kan datorn skadas.

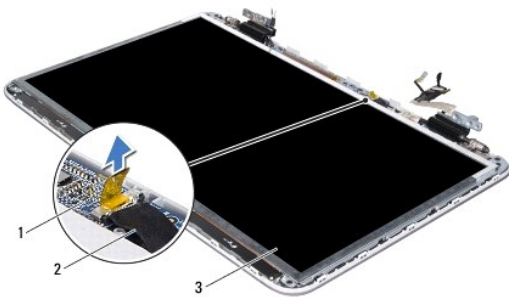
## Bildskärmspanel

### Ta bort bildskärmspanelen

1. Följ anvisningarna i [Innan du börjar](#).
2. Ta bort bildskärmsmonteringen (se [Ta bort bildskärmsmonteringen](#)).
3. Ta bort bildskärmsinfattningen (se [Ta bort bildskärmsinfattningen](#)).
4. Ta bort kameramodulen (se [Ta bort kameramodulen](#)).

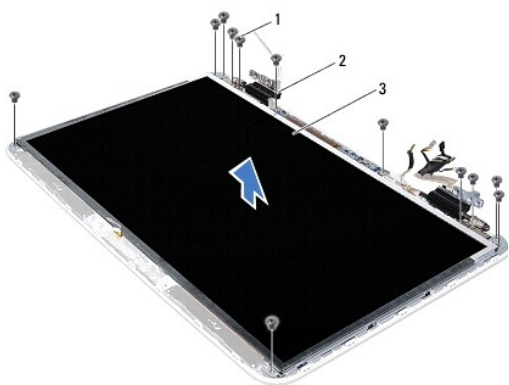
**🔪 OBS!** Pekskärmskortet är ett tillval och kanske inte finns i datorn.

5. Dra i dragfliken för att koppla bort kabeln för pekskärmskortet från kontakten på pekskärmskortet.



1	pekskärmskort	2	kabel för pekskärmskort
3	bildskärmspanel		

6. Ta bort de 12 skruvarna som säkrar bildskärmspanelen till bildskärmens bakre kåpa.
7. Anteckna hur antenkablarna är dragna och ta bort dem från kabelhållaren på det högra bildskärmsgångjärnet.
8. Anteckna hur bildskärmskabeln är dragen och ta bort den från kabelhållaren på det vänstra bildskärmsgångjärnet.
9. Lyft bort bildskärmspanelen från bildskärmens bakre kåpa.



1	skruvar (12)	2	gångjärn (2)
3	bildskärmspanel		

## Sätta tillbaka bildskärmspanelen

1. Följ anvisningarna i [Innan du börjar](#).
2. Placera bildskärmspanelen över bildskärmens bakre kåpa.
3. Dra bildskärmskabeln genom kabelhållaren på det vänstra bildskärmsgångjärnet.
4. Dra antennkablarna genom kabelhållaren på det högra bildskärmsgångjärnet.
5. Passa in pekskärmkortet på bildskärmens bakre kåpa med hjälp av justeringstapparna.
6. Anslut kabeln för pekskärmkortet till kontakten på pekskärmkortet.
7. Sätt tillbaka de 12 skruvarna som säkrar bildskärmspanelen till bildskärmens bakre kåpa.
8. Sätt tillbaka kameramodulen (se [Sätta tillbaka kameramodulen](#)).
9. Sätt tillbaka bildskärmsinfattningen (se [Sätta tillbaka bildskärmsinfattningen](#)).
10. Sätt tillbaka bildskärmsmonteringen (se [Sätta tillbaka bildskärmsmonteringen](#)).

**⚠ VIKTIGT!** Innan du startar datorn sätter du tillbaka alla skruvar och kontrollerar att inga lösa skruvar ligger kvar inuti datorn. Om du inte gör det kan datorn skadas.

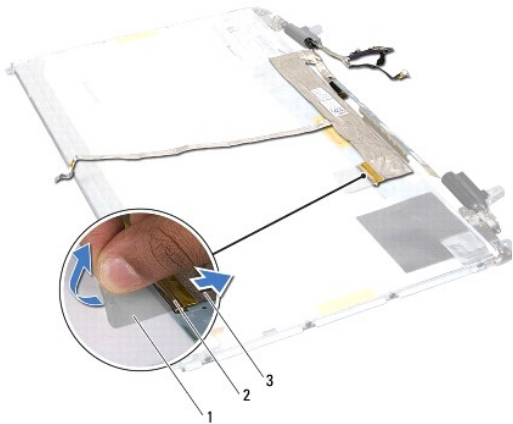
## Bildskärmskabel

### Ta bort bildskärmskabeln

1. Följ anvisningarna i [Innan du börjar](#).
2. Ta bort bildskärmsmonteringen (se [Ta bort bildskärmsmonteringen](#)).
3. Ta bort bildskärmsinfattningen (se [Ta bort bildskärmsinfattningen](#)).
4. Ta bort kameramodulen ([Ta bort kameramodulen](#)).
5. Ta bort bildskärmspanelen (se [Ta bort bildskärmspanelen](#)).



6. Vänd på bildskärmspanelen och placera den på ett rent underlag.
7. Dra i dragfliken för att koppla bort bildskärmskabeln från kontakten på bildskärmspanelen.



1	dragflik	2	kontakt för bildskärmskabel
3	bildskärmskabel		

8. Dra försiktigt bort bildskärmskabeln från bildskärmspanelen.

## Sätta tillbaka bildskärmskabeln

1. Följ anvisningarna i [Innan du börjar](#).
2. Fäst bildskärmskabeln längs kanten på bildskärmspanelen.
3. Anslut bildskärmskabeln till kontakten på bildskärmspanelen.
4. Sätt tillbaka bildskärmspanelen (se [Sätta tillbaka bildskärmspanelen](#)).
5. Sätt tillbaka kameramodulen (se [Sätta tillbaka kameramodulen](#)).
6. Sätt tillbaka bildskärmsinfattningen (se [Sätta tillbaka bildskärmsinfattningen](#)).
7. Sätt tillbaka bildskärmsmonteringen ([Sätta tillbaka bildskärmsmonteringen](#)).

---

## Bildskärmspanelens fästen

### Ta bort bildskärmspanelens fästen

1. Följ anvisningarna i [Innan du börjar](#).
2. Ta bort bildskärmsmonteringen (se [Ta bort bildskärmsmonteringen](#)).
3. Ta bort bildskärmsinfattningen (se [Ta bort bildskärmsinfattningen](#)).
4. Ta bort kameramodulen ([Ta bort kameramodulen](#)).
5. Ta bort bildskärmspanelen (se [Ta bort bildskärmspanelen](#)).
6. Ta bort de åtta skruvarna (fyra på varje sida) som håller fast bildskärmspanelens fästen i bildskärmspanelen.

7. Lyft bort bildskärmspanelens fästen från bildskärmspanelen.



1	bildskärmspanelens fästen (2)	2	skruvar (8)
---	-------------------------------	---	-------------

## Sätta tillbaka bildskärmspanelens fästen

1. Följ anvisningarna i [Innan du börjar](#).
2. Sätt bildskärmspanelens fästen på plats.
3. Sätt tillbaka de åtta skruvarna (fyra på varje sida) som håller fast bildskärmspanelens fästen i bildskärmspanelen.
4. Sätt tillbaka bildskärmspanelen (se [Sätta tillbaka bildskärmspanelen](#)).
5. Sätt tillbaka kameramodulen (se [Sätta tillbaka kameramodulen](#)).
6. Sätt tillbaka bildskärmsinfattningen (se [Sätta tillbaka bildskärmsinfattningen](#)).
7. Sätt tillbaka bildskärmsmonteringen ([Sätta tillbaka bildskärmsmonteringen](#)).

**⚠ VIKTIGT!** Innan du startar datorn sätter du tillbaka alla skruvar och kontrollerar att inga lösa skruvar ligger kvar inuti datorn. Om du inte gör det kan datorn skadas.

[Tillbaka till innehållssidan](#)

[Tillbaka till innehållssidan](#)

## Fläkt

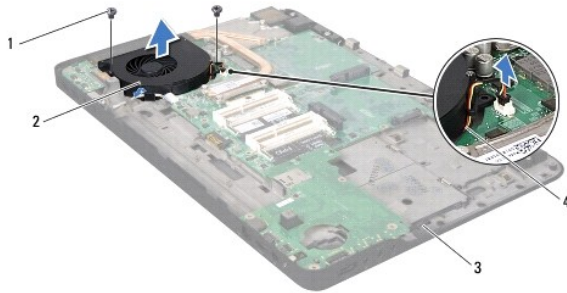
Dell™ XPS™ L701X Servicehandbok

- [Ta bort fläkten](#)
- [Sätta tillbaka fläkten](#)

- ⚠ **VARNING!** Innan du utför något arbete inuti datorn ska du läsa säkerhetsinstruktionerna som medföljde datorn. Mer information om säkert hantering finns på Regulatory Compliance Homepage på [www.dell.com/regulatory\\_compliance](http://www.dell.com/regulatory_compliance).
  - ⚠ **VARNING!** Om du tar bort fläkten från datorn medan kylflänsen är varm bör du inte vidröra metallhöljet på kylflänsen.
  - ⚠ **VIKTIGT!** Reparationer av datorn får endast utföras av kvalificerade servicetekniker. Skador som uppstår till följd av service som inte har godkänts av Dell™ omfattas inte av garantin.
  - ⚠ **VIKTIGT!** Undvik elektrostatisk urladdning genom att jorda dig själv med hjälp av ett antistatarmband eller vidrör en omålad metallyta (t.ex. en kontakt på datorn) med jämna mellanrum.
  - ⚠ **VIKTIGT!** För att undvika skador på moderkortet ska du ta bort batteriet (se [Ta bort batteriet](#)) innan du arbetar inuti datorn.
- 

## Ta bort fläkten

1. Följ anvisningarna i [Innan du börjar](#).
2. Ta bort batteriet (se [Ta bort batteriet](#)).
3. Ta bort modulhöljet (se [Ta bort modulhöljet](#)).
4. Ta bort minnesmodulerna (se [Ta bort minnesmodulerna](#)).
5. Följ anvisningarna i [steg 5](#) i [Ta bort hårddiskarna](#).
6. Ta bort den optiska enheten (se [Ta bort den optiska enheten](#)).
7. Ta bort handledsstödet (se [Ta bort handledsstödet](#)).
8. Ta bort tangentbordet (se [Ta bort tangentbordet](#)).
9. Ta bort bildskärmsmonteringen (se [Ta bort bildskärmsmonteringen](#)).
10. Ta bort Mini-Card-korten (se [Ta bort Mini-Card-korten](#)).
11. Ta bort Bluetooth-kortet (se [Ta bort Bluetooth-kortet](#)).
12. Följ anvisningarna från [steg 13](#) till [steg 18](#) i [Ta bort topphöljet](#).
13. Vänd topphöljemonteringen upp och ned.
14. Koppla bort fläktkabeln från moderkortskontakten.
15. Ta bort de två skruvarna som säkrar fläkten till topphöljet.
16. Koppla bort kabeln för nätadapterkontakten från moderkortskontakten.
17. Flytta bort nätadapterkabeln från fläkten.
18. Lyft bort fläkten från topphöljet.



1	skruvar (2)	2	fläkt
3	topphölje	4	fläktkabel

## Sätta tillbaka fläkten

1. Följ anvisningarna i [Innan du börjar](#).
2. Rikta in skruvhålen på fläkten med skruvhålen på topphöljat.
3. Sätt tillbaka de två skruvarna som säkrar fläkten till topphöljat.
4. Anslut fläktkabeln till moderkortskontakten.
5. Anslut kabeln för nätadapterkontakten till moderkortskontakten.
6. Följ anvisningarna från [steg 11](#) till [steg 15](#) i [Sätta tillbaka topphöljat](#).
7. Sätt tillbaka Bluetooth-kortet (se [Sätta tillbaka Bluetooth-kortet](#)).
8. Sätt tillbaka Mini-Card-kortet (se [Sätta tillbaka Mini-Card-kortet](#)).
9. Sätt tillbaka bildskärmsmonteringen (se [Sätta tillbaka bildskärmsmonteringen](#)).
10. Sätt tillbaka tangentbordet (se [Sätta tillbaka tangentbordet](#)).
11. Sätt tillbaka handledsstödet (se [Sätta tillbaka handledsstödet](#)).
12. Sätt tillbaka den optiska enheten (se [Sätta tillbaka den optiska enheten](#)).
13. Följ anvisningarna i [steg 5](#) i [Sätta tillbaka hårddiskarna](#).
14. Sätt tillbaka minnesmodulerna (se [Sätta tillbaka minnesmodulerna](#)).
15. Sätt tillbaka modulhöljat (se [Sätta tillbaka modulhöljat](#)).
16. Sätt tillbaka batteriet (se [Sätta tillbaka batteriet](#)).

**⚠ VIKTIGT!** Innan du startar datorn sätter du tillbaka alla skruvar och kontrollerar att inga lösa skruvar ligger kvar inuti datorn. Om du inte gör det kan datorn skadas.

[Tillbaka till innehållssidan](#)

[Tillbaka till innehållssidan](#)

## Hårddiskar

Dell™ XPS™ L701X Servicehandbok

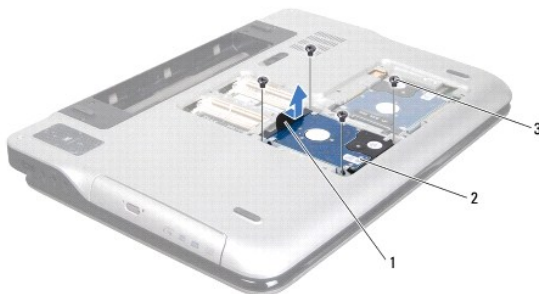
- [Ta bort hårddiskarna](#)
- [Sätta tillbaka hårddiskarna](#)

- ⚠ **VARNING!** Innan du utför något arbete inuti datorn ska du läsa säkerhetsinstruktionerna som medföljde datorn. Mer information om säkert hantering finns på Regulatory Compliance Homepage på [www.dell.com/regulatory\\_compliance](http://www.dell.com/regulatory_compliance).
- ⚠ **VARNING!** Om du tar bort hårdskivan från datorn medan enheten är varm, ska du inte vidröra hårdskivans metallhölje.
- ⚠ **VIKTIGT!** Reparationer av datorn får endast utföras av kvalificerade servicetekniker. Skador som uppstår till följd av service som inte har godkänts av Dell™ omfattas inte av garantin.
- ⚠ **VIKTIGT!** Undvik elektrostatisk urladdning genom att jorda dig själv med hjälp av ett antistatarmband eller vidrör en omålad metallyta (t.ex. en kontakt på datorn) med jämna mellanrum.
- ⚠ **VIKTIGT!** För att undvika skador på moderkortet ska du ta bort batteriet (se [Ta bort batteriet](#)) innan du arbetar inuti datorn.
- ⚠ **VIKTIGT!** Stäng av datorn (se [Stänga av datorn](#)) innan du tar bort hårdskivan. Annars riskerar du att förlora data på hårdskivan. Ta inte bort hårdskivan medan datorn är påslagen eller i viloläge.
- ⚠ **VIKTIGT!** Hårdskivor är mycket känsliga. Var försiktig när du hanterar hårdskivan.
- 🔍 **OBS!** Dell garanterar inte att hårdskivor från andra leverantörer är kompatibla med Dells datorer och tillhandahåller inte heller support för sådana enheter.
- 🔍 **OBS!** Om du tänker sätta i en hårdskiva från en annan leverantör än Dell måste du installera ett operativsystem, drivrutiner och verktyg på den.

## Ta bort hårddiskarna

1. Följ anvisningarna i [Innan du börjar](#).
2. Ta bort batteriet (se [Ta bort batteriet](#)).
3. Ta bort modulhöljet (se [Ta bort modulhöljet](#)).
4. Ta bort minnesmodulerna (se [Ta bort minnesmodulerna](#)).
5. Ta bort hårdisk 1 och/eller hårdisk 2 från datorns bas:
  - 1 Ta bort de fyra skruvarna som håller fast hårdiskmonteringen i datorns bas.
  - 1 Använd dragfliken och skjut hårdiskmonteringen för att koppla loss den från moderkortskontakten.
  - 1 Lyft bort hårdiskmonteringen från datorns bas.

### Hårdisk 1



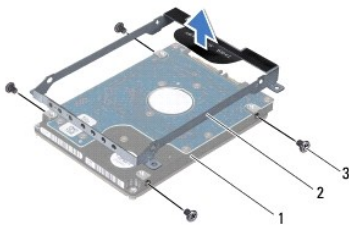
1	dragflik	2	hårdiskmontering
3	skruvar (4)		

### Hårdisk 2



1	dragflik	2	hårddiskmontering
3	skruvar (4)		

6. Ta bort de fyra skruvarna som håller fast hårddiskhållaren i hårddisken.
7. Lyft bort hårddiskhållaren från hårddisken.



1	hårddisk	2	hårddiskhållare
3	skruvar (4)		

## Sätta tillbaka hårddiskarna

1. Följ anvisningarna i [Innan du börjar](#).
2. Om hårddisken är ny packar du upp den ur förpackningen.  
Spara originalförpackningen för förvaring eller frakt av hårddisken.
3. Placera hårddiskhållaren på hårddisken.
4. Sätt tillbaka de fyra skruvarna som håller fast hårddiskhållaren i hårddisken.
5. Sätt tillbaka hårddisk 1 och/eller hårddisk 2 i datorns bas:
  - 1 Placera hårddiskmonteringen i datorns bas.
  - 1 Använd dragfliken och skjut hårddiskmonteringen in i moderkortskontakten.
  - 1 Sätt tillbaka de fyra skruvarna som håller fast hårddiskmonteringen i datorns bas.
6. Sätt tillbaka minnesmodulerna (se [Sätta tillbaka minnesmodulerna](#)).
7. Sätt tillbaka modulhöljet (se [Sätta tillbaka modulhöljet](#)).
8. Sätt tillbaka batteriet (se [Sätta tillbaka batteriet](#)).

△ **VIKTIGT!** Innan du startar datorn sätter du tillbaka alla skruvar och kontrollerar att inga lösa skruvar ligger kvar inuti datorn. Om du inte gör det kan datorn skadas.

---

[Tillbaka till innehållssidan](#)

[Tillbaka till innehållssidan](#)

## Kylfläns

Dell™ XPS™ L701X Servicehandbok

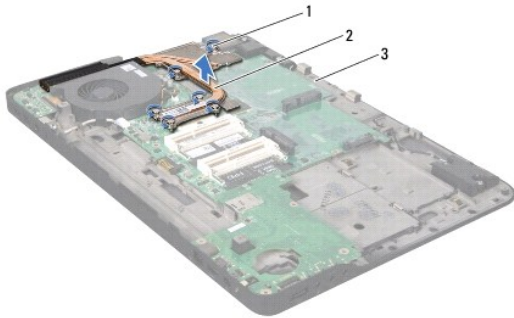
- [Ta bort kylflänsen](#)
- [Sätta tillbaka kylflänsen](#)

- ⚠ **VARNING!** Innan du utför något arbete inuti datorn ska du läsa säkerhetsinstruktionerna som medföljde datorn. Mer information om säkert hantering finns på Regulatory Compliance Homepage på [www.dell.com/regulatory\\_compliance](http://www.dell.com/regulatory_compliance).
  - ⚠ **VARNING!** Om du tar bort kylflänsen från datorn medan kylflänsen är varm bör du inte vidröra metallhöljet på kylflänsen.
  - ⚠ **VIKTIGT!** Reparationer av datorn får endast utföras av kvalificerade servicetekniker. Skador som uppstår till följd av service som inte har godkänts av Dell™ omfattas inte av garantin.
  - ⚠ **VIKTIGT!** Undvik elektrostatisk urladdning genom att jorda dig själv med hjälp av ett antistatarmband eller vidrör en omålad metallyta (t.ex. en kontakt på datorn) med jämna mellanrum.
  - ⚠ **VIKTIGT!** För att undvika skador på moderkortet ska du ta bort batteriet (se [Ta bort batteriet](#)) innan du arbetar inuti datorn.
- 

## Ta bort kylflänsen

1. Följ anvisningarna i [Innan du börjar](#).
2. Ta bort batteriet (se [Ta bort batteriet](#)).
3. Ta bort modulhöljet (se [Ta bort modulhöljet](#)).
4. Ta bort minnesmodulerna (se [Ta bort minnesmodulerna](#)).
5. Följ anvisningarna i [steg 5](#) i [Ta bort hårddiskarna](#).
6. Ta bort den optiska enheten (se [Ta bort den optiska enheten](#)).
7. Ta bort handledsstödet (se [Ta bort handledsstödet](#)).
8. Ta bort tangentbordet (se [Ta bort tangentbordet](#)).
9. Ta bort bildskärmsmonteringen (se [Ta bort bildskärmsmonteringen](#)).
10. Ta bort Mini-Card-korten (se [Ta bort Mini-Card-korten](#)).
11. Ta bort Bluetooth-kortet (se [Ta bort Bluetooth-kortet](#)).
12. Följ anvisningarna från [steg 13](#) till [steg 18](#) i [Ta bort topphöljet](#).
13. Vänd topphöljemonteringen upp och ned.
14. I rätt ordning (anges på kylflänsen) lossar du de sex fästskruvarna som fäster kylflänsen på moderkortet.
15. Lyft bort kylflänsen från topphöljet.





1	fästskruvar (6)	2	kylfläns
3	topphölje		

## Sätta tillbaka kylflänsen

**⚠ OBS!** Det ursprungliga termiska fettets kan återanvändas om den ursprungliga processorn och kylflänsen sätts tillbaka tillsammans. Om antingen processorn eller kylflänsen byts ut ska du använda det termiska skydd som medföljer i satsen för att säkerställa kylning.

1. Följ anvisningarna i [Innan du börjar](#).
2. Rengör kylflänsens undersida från det termiska fettets och applicera det på nytt.
3. Rikta in de sex fästskruvarna på kylflänsen med skruvhålen på moderkortet och dra åt skruvarna i rätt ordning (anges på kylflänsen).
4. Följ anvisningarna från [steg 11](#) till [steg 15](#) i [Sätta tillbaka topphöljet](#).
5. Sätt tillbaka Bluetooth-kortet (se [Sätta tillbaka Bluetooth-kortet](#)).
6. Sätt tillbaka Mini-Card-kortet (se [Sätta tillbaka Mini-Card-kortet](#)).
7. Sätt tillbaka bildskärmsmonteringen (se [Sätta tillbaka bildskärmsmonteringen](#)).
8. Sätt tillbaka tangentbordet (se [Sätta tillbaka tangentbordet](#)).
9. Sätt tillbaka handledsstödet (se [Sätta tillbaka handledsstödet](#)).
10. Sätt tillbaka den optiska enheten (se [Sätta tillbaka den optiska enheten](#)).
11. Följ anvisningarna i [steg 5](#) i [Sätta tillbaka hårddiskarna](#).
12. Sätt tillbaka minnesmodulerna (se [Sätta tillbaka minnesmodulerna](#)).
13. Sätt tillbaka modulhöljet (se [Sätta tillbaka modulhöljet](#)).
14. Sätt tillbaka batteriet (se [Sätta tillbaka batteriet](#)).

**⚠ VIKTIGT!** Innan du startar datorn sätter du tillbaka alla skruvar och kontrollerar att inga lösa skruvar ligger kvar inuti datorn. Om du inte gör det kan datorn skadas.

[Tillbaka till innehållssidan](#)

[Tillbaka till innehållssidan](#)

## I/O-kort

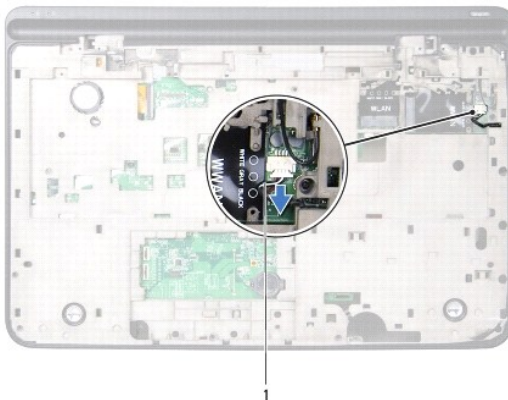
Dell™ XPS™ L701X Servicehandbok

- [Ta bort I/O-kortet](#)
- [Sätta tillbaka I/O-kortet](#)

- ⚠ **WARNING!** Innan du utför något arbete inuti datorn ska du läsa säkerhetsinstruktionerna som medföljde datorn. Mer information om säkert hantering finns på Regulatory Compliance Homepage på [www.dell.com/regulatory\\_compliance](http://www.dell.com/regulatory_compliance).
  - ⚠ **VIKTIGT!** Reparationer av datorn får endast utföras av kvalificerade servicetekniker. Skador som uppstår till följd av service som inte har godkänts av Dell™ omfattas inte av garantin.
  - ⚠ **VIKTIGT!** Undvik elektrostatisk urladdning genom att jorda dig själv med hjälp av ett antistatarmband eller vidrör en omålad metallyta (t.ex. en kontakt på datorn) med jämna mellanrum.
  - ⚠ **VIKTIGT!** För att undvika skador på moderkortet ska du ta bort batteriet (se [Ta bort batteriet](#)) innan du arbetar inuti datorn.
- 

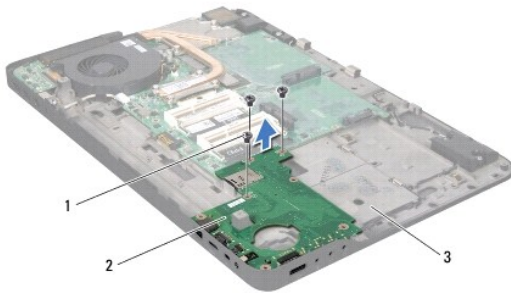
### Ta bort I/O-kortet

1. Följ anvisningarna i [Innan du börjar](#).
2. Ta bort batteriet (se [Ta bort batteriet](#)).
3. Ta bort modulhölet (se [Ta bort modulhölet](#)).
4. Ta bort minnesmodulerna (se [Ta bort minnesmodulerna](#)).
5. Följ anvisningarna i [steg 5](#) i [Ta bort hårddiskarna](#).
6. Ta bort den optiska enheten (se [Ta bort den optiska enheten](#)).
7. Ta bort handledsstödet (se [Ta bort handledsstödet](#)).
8. Ta bort tangentbordet (se [Ta bort tangentbordet](#)).
9. Ta bort bildskärmsmonteringen (se [Ta bort bildskärmsmonteringen](#)).
10. Ta bort Mini-Card-korten (se [Ta bort Mini-Card-korten](#)).
11. Ta bort Bluetooth-kortet (se [Ta bort Bluetooth-kortet](#)).
12. Följ anvisningarna från [steg 13](#) till [steg 18](#) i [Ta bort topphölet](#).
13. Koppla bort högtalarkabeln från kontakten på I/O-kortet.



1	högtalarkabel
---	---------------

14. Vänd topphöljemonteringen upp och ned.
15. Ta bort de tre skruvarna som säkrar I/O-kortet till topphöljet.
16. Dra försiktigt ut kontaktarna på I/O-kortet ur uttagen i topphöljet och lyft bort I/O-kortet från topphöljet.



1	skruvar (3)	2	I/O-kort
3	topphölje		

## Sätta tillbaka I/O-kortet

1. Följ anvisningarna i [Innan du börjar](#).
2. Rikta in kontaktarna på I/O-kortet med uttagen i topphöljet och placera I/O-kortet på topphöljet.
3. Tryck ned I/O-kortet för att ansluta det till moderkortskontakten.
4. Sätt tillbaka de tre skruvarna som säkrar I/O-kortet till topphöljet.
5. Anslut högtalarkabeln till kontakten på I/O-kortet.
6. Följ anvisningarna från [steg 11](#) till [steg 15](#) i [Sätta tillbaka topphöljet](#).
7. Sätt tillbaka Bluetooth-kortet (se [Sätta tillbaka Bluetooth-kortet](#)).
8. Sätt tillbaka Mini-Card-kortet (se [Sätta tillbaka Mini-Card-kortet](#)).
9. Sätt tillbaka bildskärmsmonteringen (se [Sätta tillbaka bildskärmsmonteringen](#)).
10. Sätt tillbaka tangentbordet (se [Sätta tillbaka tangentbordet](#)).
11. Sätt tillbaka handledsstödet (se [Sätta tillbaka handledsstödet](#)).
12. Sätt tillbaka den optiska enheten (se [Sätta tillbaka den optiska enheten](#)).
13. Följ anvisningarna i [steg 5](#) i [Sätta tillbaka hårddiskarna](#).
14. Sätt tillbaka minnesmodulerna (se [Sätta tillbaka minnesmodulerna](#)).
15. Sätt tillbaka modulhöljet (se [Sätta tillbaka modulhöljet](#)).
16. Sätt tillbaka batteriet (se [Sätta tillbaka batteriet](#)).

**⚠ VIKTIGT!** Innan du startar datorn sätter du tillbaka alla skruvar och kontrollerar att inga lösa skruvar ligger kvar inuti datorn. Om du inte gör det kan datorn skadas.

[Tilbaka till innehållssidan](#)

[Tillbaka till innehållssidan](#)

## Tangentbord

Dell™ XPS™ L701X Servicehandbok

- [Ta bort tangentbordet](#)
- [Sätta tillbaka tangentbordet](#)

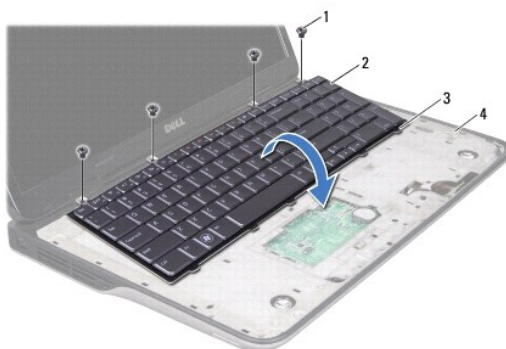
- ⚠ **VARNING!** Innan du utför något arbete inuti datorn ska du läsa säkerhetsinstruktionerna som medföljde datorn. Mer information om säkert hantering finns på Regulatory Compliance Homepage på [www.dell.com/regulatory\\_compliance](http://www.dell.com/regulatory_compliance).
- ⚠ **VIKTIGT!** Reparationer av datorn får endast utföras av kvalificerade servicetekniker. Skador som uppstår till följd av service som inte har godkänts av Dell™ omfattas inte av garantin.
- ⚠ **VIKTIGT!** Undvik elektrostatisk urladdning genom att jorda dig själv med hjälp av ett antistatarmband eller vidrör en omålad metallyta (t.ex. en kontakt på datorn) med jämna mellanrum.
- ⚠ **VIKTIGT!** För att undvika skador på moderkortet ska du ta bort batteriet (se [Ta bort batteriet](#)) innan du arbetar inuti datorn.

### Ta bort tangentbordet

1. Följ anvisningarna i [Innan du börjar](#).
2. Ta bort batteriet (se [Ta bort batteriet](#)).
3. Ta bort modulhöljet (se [Ta bort modulhöljet](#)).
4. Ta bort minnesmodulerna (se [Ta bort minnesmodulerna](#)).
5. Följ anvisningarna i [steg 5](#) i [Ta bort hårddiskarna](#).
6. Ta bort den optiska enheten (se [Ta bort den optiska enheten](#)).
7. Ta bort handledsstödet (se [Ta bort handledsstödet](#)).
8. Ta bort de fyra skruvarna som säkrar tangentbordet till topphöljet.
9. Lyft försiktigt, utan att dra hårt, tangentbordet och skjut ut tangentbordsflikarna ur uttagen i topphöljet.

⚠ **VIKTIGT!** Tangenterna är ömtåliga och förskjuts lätt, och det tar tid att lägga tillbaka dem. Var försiktig när du tar bort och hanterar tangentbordet.

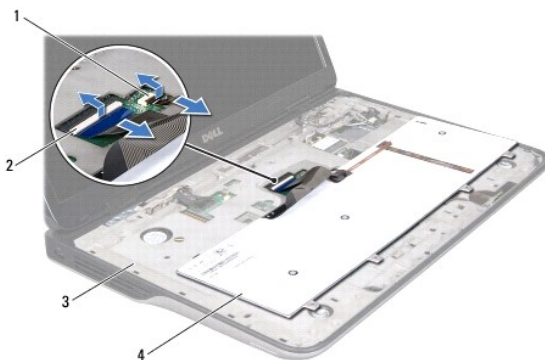
⚠ **VIKTIGT!** Var mycket försiktig när du tar bort och hanterar tangentbordet. Om du inte är försiktig kan du repa bildskärmspanelen.



1	skruvar (4)	2	tangentbord
3	flikar (5)	4	topphölje

10. Vänd tangentbordet upp och ned och placera det på topphöljet.

11. Lyft kontaktpärren och dra i dragfliken för att koppla bort kabeln för tangentbordets bakgrundsbelysning från moderkortskontakten.
12. Lyft kontaktpärren och dra i dragfliken för att koppla bort kabeln för tangentbordskabeln från moderkortskontakten.



1	kontakt för kabel för tangentbordets bakgrundsbelysning	2	kontakt för tangentbordskabel
3	topphölje	4	tangentbord

13. Lyft bort tangentbordet från topphöljet.

---

## Sätta tillbaka tangentbordet

1. Följ anvisningarna i [Innan du börjar](#).
2. För in tangentbordskabeln i moderkortskontakten och tryck nedåt på kontaktpärren för att fästa kabeln.
3. För in kabeln för tangentbordets bakgrundsbelysning i moderkortskontakten och tryck nedåt på kontaktpärren för att fästa kabeln.
4. För in flikarna på tangentbordet i uttagen i topphöljet och sänk ned tangentbordet på plats.
5. Sätt tillbaka de fyra skruvarna som säkrar tangentbordet till topphöljet.
6. Sätt tillbaka handledsstödet (se [Sätta tillbaka handledsstödet](#)).
7. Sätt tillbaka den optiska enheten (se [Sätta tillbaka den optiska enheten](#)).
8. Följ anvisningarna i [steget 5 i Sätta tillbaka hårddiskarna](#).
9. Sätt tillbaka minnesmodulerna (se [Sätta tillbaka minnesmodulerna](#)).
10. Sätt tillbaka modulhöljet (se [Sätta tillbaka modulhöljet](#)).
11. Sätt tillbaka batteriet (se [Sätta tillbaka batteriet](#)).

**⚠ VIKTIGT! Innan du startar datorn sätter du tillbaka alla skruvar och kontrollerar att inga lösa skruvar ligger kvar inuti datorn. Om du inte gör det kan datorn skadas.**

[Tillbaka till innehållssidan](#)

[Tillbaka till innehållssidan](#)

## Minnesmoduler

Dell™ XPS™ L701X Servicehandbok

- [Ta bort minnesmodulerna](#)
- [Sätta tillbaka minnesmodulerna](#)

**⚠ VARNING!** Innan du utför något arbete inuti datorn ska du läsa säkerhetsinstruktionerna som medföljde datorn. Mer information om säkert hantering finns på Regulatory Compliance Homepage på [www.dell.com/regulatory\\_compliance](http://www.dell.com/regulatory_compliance).

**⚠ VIKTIGT!** Reparationer av datorn får endast utföras av kvalificerade servicetekniker. Skador som uppstår till följd av service som inte har godkänts av Dell™ omfattas inte av garantin.

**⚠ VIKTIGT!** Undvik elektrostatisk urladdning genom att jorda dig själv med hjälp av ett antistatarmband eller vidrör en omålad metallyta (t.ex. en kontakt på datorn) med jämna mellanrum.

**⚠ VIKTIGT!** För att undvika skador på moderkortet ska du ta bort batteriet (se [Ta bort batteriet](#)) innan du arbetar inuti datorn.

Du kan utöka datorns minne genom att montera minnesmoduler på moderkortet. Se "Specifikationer" i *installationshandboken* som medföljde datorn eller [support.dell.com/manuals](http://support.dell.com/manuals) för information om vilken typ av minne som kan användas i din dator.

**🔍 OBS!** Minnesmoduler som du köper av Dell täcks av datorgarantin.

Beroende på datorns konfiguration kan den ha två eller fyra SODIMM-kontakter som användaren kan komma åt.

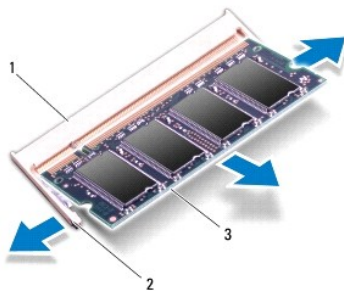
---

### Ta bort minnesmodulerna

1. Följ anvisningarna i [Innan du börjar](#).
2. Ta bort batteriet (se [Ta bort batteriet](#)).
3. Ta bort modulhöljet (se [Ta bort modulhöljet](#)).

**⚠ VIKTIGT!** Använd inga verktyg när du öppnar spärrhakarna på minnesmodulen. Det kan skada minnesmodulens kontakt.

4. Använd fingertopparna och öppna försiktigt spärrhakarna på vardera sidan av minnesmodulkontakten så att minnesmodulen lossnar.



1	minnesmodulkontakt	2	spärrhakar (2)
3	minnesmodul		

5. Ta bort minnesmodulen från minnesmodulkontakten.

---

### Sätta tillbaka minnesmodulerna

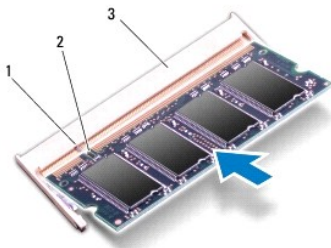
1. Följ anvisningarna i [Innan du börjar](#).

**△ VIKTIGT!** Installera minnesmoduler i minnesmodulkontakterna enligt anvisningarna i efterföljande tabell, baserat på antalet minnesmoduler som installeras. Om du inte installerar minnesmoduler så som anvisas i tabellen kanske inte datorn startar.

Antal minnesmoduler	Minnesmodulkontakt			
	DIMM A	DIMM B	DIMM C	DIMM D
1	X			
			X	
2	X	X		
			X	X
	X		X	
3	X	X	X	
	X		X	X
4	X	X	X	X

2. Rikta in skåran på minnesmodulen med fliken på minnesmodulkontakten.
3. Skjut in minnesmodulen i kontakten i 45 graders vinkel och tryck sedan modulen nedåt tills den klickar fast på plats. Om du inte hör något klick tar du bort minnesmodulen och försöker igen.

**🔍 OBS!** Om minnesmodulen inte installerats ordentligt kanske inte datorn går att starta.



1	flik	2	skåra
3	minnesmodulkontakt		

4. Sätt tillbaka modulhöljet (se [Sätta tillbaka modulhöljet](#)).
5. Sätt tillbaka batteriet (se [Sätta tillbaka batteriet](#)).
6. Anslut nätadaptern till din dator och till ett eluttag.

**△ VIKTIGT!** Innan du startar datorn sätter du tillbaka alla skruvar och kontrollerar att inga lösa skruvar ligger kvar inuti datorn. Om du inte gör det kan datorn skadas.

7. Starta datorn.

När datorn startar registrerar den att det finns ytterligare minne och systemkonfigurationen uppdateras automatiskt.

Så här kontrollerar du hur mycket minne som är installerat i datorn:

Klicka på Start  → Kontrollpanelen → System och säkerhet → System.

---

[Tillbaka till innehållssidan](#)




[Tillbaka till innehållssidan](#)


## Trådlösa Mini-Card-kort

Dell™ XPS™ L701X Servicehandbok


- [Ta bort Mini-Card-korten](#)
- [Sätta tillbaka Mini-Card-korten](#)

 **VARNING!** Innan du utför något arbete inuti datorn ska du läsa säkerhetsinstruktionerna som medföljde datorn. Mer information om säkert hantering finns på Regulatory Compliance Homepage på [www.dell.com/regulatory\\_compliance](http://www.dell.com/regulatory_compliance).

 **VIKTIGT!** Reparationer av datorn får endast utföras av kvalificerade servicetekniker. Skador som uppstår till följd av service som inte har godkänts av Dell™ omfattas inte av garantin.

 **VIKTIGT!** Undvik elektrostatisk urladdning genom att jorda dig själv med hjälp av ett antistatarmband eller vidrör en omålad metallyta (t.ex. en kontakt på datorn) med jämna mellanrum.


 **VIKTIGT!** För att undvika skador på moderkortet ska du ta bort batteriet (se [Ta bort batteriet](#)) innan du arbetar inuti datorn.

 **OBS!** Dell garanterar inte att Mini-Card-kort från andra leverantörer är kompatibla med Dells datorer och tillhandahåller inte heller support för sådana kort.

Om du beställde ett trådlöst Mini-Card-kort tillsammans med datorn är det redan installerat.

Datorn har en hel Mini-Card-kortplats och en halv Mini-Card-kortplats:


1. En hel Mini-Card-kortplats — stöder trådlöst bredband (WWAN) eller en TV-mottagare
1. En halv Mini-Card-kortplats — stöder trådlöst lokalt nätverk (WLAN) eller (WiMax) Worldwide Interoperability for Microwave Access

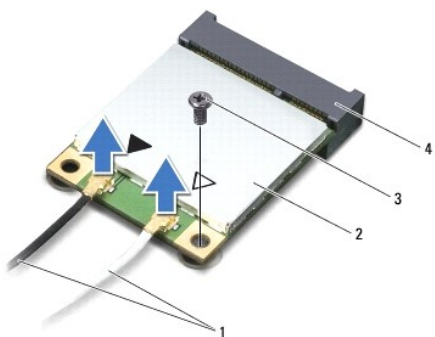
 **OBS!** Beroende på datorns konfiguration vid köptillfället kanske det inte finns något Mini-Card-kort installerat i Mini-Card-kortplatsen.

---

## Ta bort Mini-Card-korten

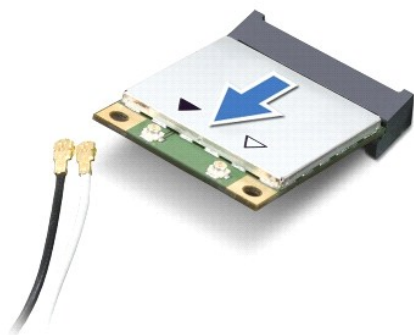
1. Följ anvisningarna i [Innan du börjar](#).
2. Ta bort batteriet (se [Ta bort batteriet](#)).
3. Ta bort modulhöljet (se [Ta bort modulhöljet](#)).
4. Ta bort minnesmodulerna (se [Ta bort minnesmodulerna](#)).
5. Följ anvisningarna i [steg 5](#) i [Ta bort hårddiskarna](#).
6. Ta bort den optiska enheten (se [Ta bort den optiska enheten](#)).
7. Ta bort handledsstödet (se [Ta bort handledsstödet](#)).
8. Ta bort tangentbordet (se [Ta bort tangentbordet](#)).
9. Koppla loss antennkablarna från Mini-Card-korten.
10. Ta bort skruven som fäster Mini-Card-kortet i moderkortet.

 **OBS!** Datorn har endast samtidigt stöd för antingen ett WWAN Mini-Card-kort eller en TV-mottagarmodul i den hela Mini-Card-kortplatsen.



1	antennkablar (2)	2	Mini-Card-kort
3	skruv	4	moderkortskontakt

11. Lyft ut Mini-Card-kortet ur moderkortskontakten.



⚠ **VIKTIGT!** När Mini-Card-kortet inte sitter i datorn ska det förvaras i en skyddande antistatisk förpackning. Mer information finns under "Skydd mot elektrostatisk urladdning" i säkerhetsinformationen som medföljde datorn.

## Sätta tillbaka Mini-Card-korten

1. Följ anvisningarna i [Innan du börjar](#).
2. Packa upp det nya Mini-Card-kortet.

⚠ **VIKTIGT!** Tryck jämnt och bestämt när du skjuter kortet på plats. Om du tar i för mycket kan du skada kontakten.


⚠ **VIKTIGT!** Kontakterna kan bara sättas in på ett sätt. Om något tar emot kontrollerar du kontakterna på kortet och på moderkortet och riktar in kortet på nytt.

⚠ **VIKTIGT!** Placera aldrig kablarna under Mini-Card-kortet eftersom det kan skada kortet.


3. Sätt i Mini-Card-kontakten i moderkortskontakten med en 45-graders vinkel.
4. Tryck ned den andra änden av Mini-Card-kortet i kortplatsen på moderkortet och sätt tillbaka skruven som håller fast Mini-Card-kortet på moderkortet.
5. Anslut antennkablarna som hör till de Mini Card-kort du installerar. I tabellen nedan beskrivs antennkablarnas färgschema för de Mini-Card-kort som stöds av datorn.

Kontakter på Mini Card-kort	Färgschema för antennkablar
<b>WLAN (2 antennkablar)</b>	
Huvudantennkabel för WLAN (vit triangel)	vit med grå rand
Hjälpantennkabel för WLAN (svart triangel)	svart med grå rand
<b>WWAN (2 antennkablar)</b>	
Huvudantennkabel för WWAN (vit triangel)	vit
Hjälpantennkabel för WWAN (svart triangel)	svart
<b>TV-mottagare (1 antennkabel)</b>	svart

6. Sätt tillbaka tangentbordet (se [Sätta tillbaka tangentbordet](#)).
7. Sätt tillbaka handledsstödet (se [Sätta tillbaka handledsstödet](#)).
8. Sätt tillbaka den optiska enheten (se [Sätta tillbaka den optiska enheten](#)).
9. Följ anvisningarna i [steget 5](#) i [Sätta tillbaka hårddiskarna](#).
10. Sätt tillbaka minnesmodulerna (se [Sätta tillbaka minnesmodulerna](#)).
11. Sätt tillbaka modulhöljet (se [Sätta tillbaka modulhöljet](#)).
12. Sätt tillbaka batteriet (se [Sätta tillbaka batteriet](#)).

 **VIKTIGT!** Innan du startar datorn sätter du tillbaka alla skruvar och kontrollerar att inga lösa skruvar ligger kvar inuti datorn. Om du inte gör det kan datorn skadas.

13. Installera datorns drivrutiner och verktygsprogram om det behövs.

 **OBS!** Om du installerar ett kommunikationskort från en annan leverantör än Dell måste du installera lämpliga drivrutiner och verktyg.

---

[Tillbaka till innehållssidan](#)

[Tillbaka till innehållssidan](#)

## Modulhölje

Dell™ XPS™ L701X Servicehandbok

- [Ta bort modulhöljet](#)
- [Sätta tillbaka modulhöljet](#)

**⚠ VARNING!** Innan du utför något arbete inuti datorn ska du läsa säkerhetsinstruktionerna som medföljde datorn. Mer information om säkert hantering finns på Regulatory Compliance Homepage på [www.dell.com/regulatory\\_compliance](http://www.dell.com/regulatory_compliance).

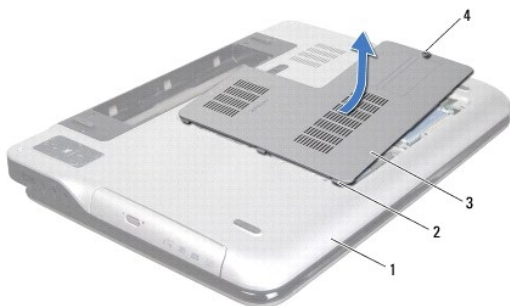
**⚠ VIKTIGT!** Reparationer av datorn får endast utföras av kvalificerade servicetekniker. Skador som uppstår till följd av service som inte har godkänts av Dell™ omfattas inte av garantin.

**⚠ VIKTIGT!** Undvik elektrostatisk urladdning genom att jorda dig själv med hjälp av ett antistatarmband eller vidrör en omålad metallyta (t.ex. en kontakt på datorn) med jämna mellanrum.

**⚠ VIKTIGT!** För att undvika skador på moderkortet ska du ta bort batteriet (se [Ta bort batteriet](#)) innan du arbetar inuti datorn.

### Ta bort modulhöljet

1. Följ anvisningarna i [Innan du börjar](#).
2. Ta bort batteriet (se [Ta bort batteriet](#)).
3. Lossa fästskruven som säkrar modulhöljet till bashöljet.
4. Lossa flikarna på modulhöljet från uttagen i bashöljet med fingertopparna och lyft bort det från bashöljet.



1	kåpa	2	flikar
3	modulhölje	4	fästskruv

### Sätta tillbaka modulhöljet

1. Följ anvisningarna i [Innan du börjar](#).
2. Rikta in modulhöljets flikar med uttagen i bashöljet och tryck modulhöljet på plats.
3. Dra åt fästskruven som säkrar modulhöljet till bashöljet.
4. Sätt tillbaka batteriet (se [Sätta tillbaka batteriet](#)).

[Tillbaka till innehållssidan](#)

[Tillbaka till innehållssidan](#)

## Optisk enhet

Dell™ XPS™ L701X Servicehandbok

- [Ta bort den optiska enheten](#)
- [Sätta tillbaka den optiska enheten](#)

**⚠ VARNING!** Innan du utför något arbete inuti datorn ska du läsa säkerhetsinstruktionerna som medföljde datorn. Mer information om säkert hantering finns på Regulatory Compliance Homepage på [www.dell.com/regulatory\\_compliance](http://www.dell.com/regulatory_compliance).

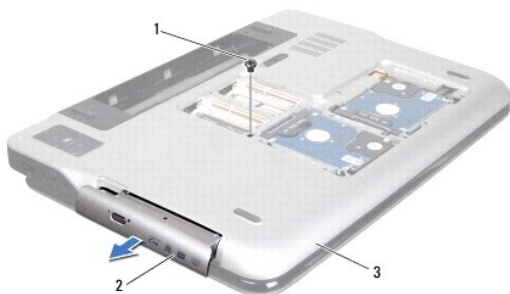
**⚠ VIKTIGT!** Reparationer av datorn får endast utföras av kvalificerade servicetekniker. Skador som uppstår till följd av service som inte har godkänts av Dell™ omfattas inte av garantin.

**⚠ VIKTIGT!** Undvik elektrostatisk urladdning genom att jorda dig själv med hjälp av ett antistatarmband eller vidrör en omålad metallyta (t.ex. en kontakt på datorn) med jämna mellanrum.

**⚠ VIKTIGT!** För att undvika skador på moderkortet ska du ta bort batteriet (se [Ta bort batteriet](#)) innan du arbetar inuti datorn.

## Ta bort den optiska enheten

1. Följ anvisningarna i [Innan du börjar](#).
2. Ta bort batteriet (se [Ta bort batteriet](#)).
3. Ta bort modulhöljet (se [Ta bort modulhöljet](#)).
4. Ta bort minnesmodulerna (se [Ta bort minnesmodulerna](#)).
5. Ta loss skruven som håller den optiska enheten på plats i bashöljet.
6. Dra ut den optiska enheten från facket.



1	skruv	2	optisk enhet
3	bashölje		

## Sätta tillbaka den optiska enheten

1. Följ anvisningarna i [Innan du börjar](#).
2. Skjut in den optiska enheten tills den sitter ordentligt på plats i facket.
3. Sätt tillbaka skruven som håller den optiska enheten på plats i bashöljet.
4. Sätt tillbaka minnesmodulerna (se [Sätta tillbaka minnesmodulerna](#)).
5. Sätt tillbaka modulhöljet (se [Sätta tillbaka modulhöljet](#)).

6. Sätt tillbaka batteriet (se [Sätta tillbaka batteriet](#)).



**VIKTIGT!** Innan du startar datorn sätter du tillbaka alla skruvar och kontrollerar att inga lösa skruvar ligger kvar inuti datorn. Om du inte gör det kan datorn skadas.

---

[Tillbaka till innehållssidan](#)

[Tillbaka till innehållssidan](#)

## Handledsstöd

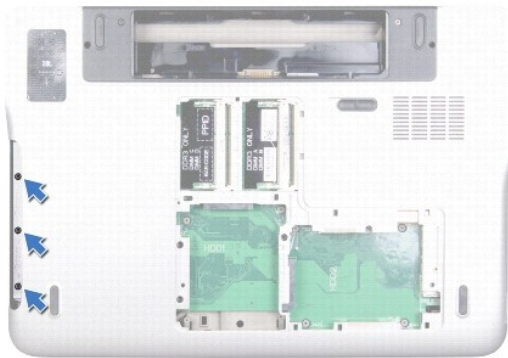
Dell™ XPS™ L701X Servicehandbok

- [Ta bort handledsstödet](#)
- [Sätta tillbaka handledsstödet](#)

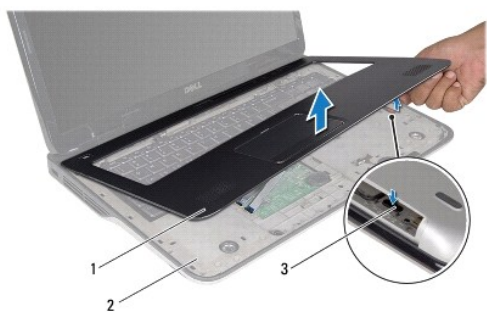
- ⚠ **WARNING!** Innan du utför något arbete inuti datorn ska du läsa säkerhetsinstruktionerna som medföljde datorn. Mer information om säkert hantering finns på Regulatory Compliance Homepage på [www.dell.com/regulatory\\_compliance](http://www.dell.com/regulatory_compliance).
  - ⚠ **VIKTIGT!** Reparationer av datorn får endast utföras av kvalificerade servicetekniker. Skador som uppstår till följd av service som inte har godkänts av Dell™ omfattas inte av garantin.
  - ⚠ **VIKTIGT!** Undvik elektrostatisk urladdning genom att jorda dig själv med hjälp av ett antistatarmband eller vidrör en omålad metallyta (t.ex. en kontakt på datorn) med jämna mellanrum.
  - ⚠ **VIKTIGT!** För att undvika skador på moderkortet ska du ta bort batteriet (se [Ta bort batteriet](#)) innan du arbetar inuti datorn.
- 

### Ta bort handledsstödet

1. Följ anvisningarna i [Innan du börjar](#).
2. Ta bort batteriet (se [Ta bort batteriet](#)).
3. Ta bort modulhöljet (se [Ta bort modulhöljet](#)).
4. Ta bort minnesmodulerna (se [Ta bort minnesmodulerna](#)).
5. Följ anvisningarna i [steg 5](#) i [Ta bort hårddiskarna](#).
6. Ta bort den optiska enheten (se [Ta bort den optiska enheten](#)).
7. Ta bort de tre skruvarna som håller fast handledsstödet vid bashöljet.



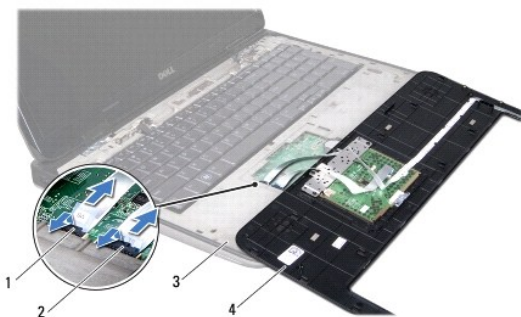
8. Vänd datorn och öppna bildskärmen så mycket det går.
9. Använd fingrarna och tryck på fliken för att lossa handledsstödet från topphöljet.



1	handledsstöd	2	topphölje
3	flik		

**⚠ VIKTIGT! Ta försiktigt loss handledsstödet från topphöljet för att inte skada stödet.**

10. Ta försiktigt bort handledsstödet från bottenplattan. Använd fingertopparna.
11. Vänd handledsstödet upp och ned, utan att dra hårt i det, och placera det på topphöljet.
12. Lyft kontaktpärren och dra i dragfliken för att koppla bort kabeln för kontrollremsan från moderkortskontakten.
13. Lyft kontaktpärren och dra i dragfliken för att koppla bort pekskivans kabel från moderkortskontakten.
14. Lyft bort handledsstödet från topphöljet.



1	kontakt för kontrollremsans kabel	2	kontakt för pekskivans kabel
3	topphölje	4	handledsstöd

## Sätta tillbaka handledsstödet

1. Följ anvisningarna i [Innan du börjar](#).
2. För in pekskivans kabel i moderkortskontakten och tryck nedåt på kontaktpärren för att fästa kabeln.
3. För in kontrollremsans kabel i moderkortskontakten och tryck nedåt på kontaktpärren för att fästa kabeln.
4. Placera handledsstödet på topphöljet och tryck försiktigt fast det.
5. Stäng skärmen och vänd på datorn.



6. Sätt tillbaka de tre skruvarna som håller fast handledsstödet vid bashöljet.
7. Sätt tillbaka den optiska enheten (se [Sätta tillbaka den optiska enheten](#)).
8. Följ anvisningarna i [steg 5](#) i [Sätta tillbaka hårddiskarna](#).
9. Sätt tillbaka minnesmodulerna (se [Sätta tillbaka minnesmodulerna](#)).
10. Sätt tillbaka modulhöljet (se [Sätta tillbaka modulhöljet](#)).
11. Sätt tillbaka batteriet (se [Sätta tillbaka batteriet](#)).

 **VIKTIGT!** Innan du startar datorn sätter du tillbaka alla skruvar och kontrollerar att inga lösa skruvar ligger kvar inuti datorn. Om du inte gör det kan datorn skadas.

---

[Tillbaka till innehållssidan](#)

[Tillbaka till innehållssidan](#)

## Processormodul

Dell™ XPS™ L701X Servicehandbok

- [Ta bort processormodulen](#)
- [Sätta tillbaka processormodulen](#)

**⚠ VARNING!** Innan du utför något arbete inuti datorn ska du läsa säkerhetsinstruktionerna som medföljde datorn. Mer information om säkert hantering finns på Regulatory Compliance Homepage på [www.dell.com/regulatory\\_compliance](http://www.dell.com/regulatory_compliance).

**⚠ VIKTIGT!** Reparationer av datorn får endast utföras av kvalificerade servicetekniker. Skador som uppstår till följd av service som inte har godkänts av Dell™ omfattas inte av garantin.

**⚠ VIKTIGT!** Undvik elektrostatisk urladdning genom att jorda dig själv med hjälp av ett antistatarmband eller vidrör en omålad metallyta (t.ex. en kontakt på datorn) med jämna mellanrum.

**⚠ VIKTIGT!** För att undvika skador på moderkortet ska du ta bort batteriet (se [Ta bort batteriet](#)) innan du arbetar inuti datorn.

---

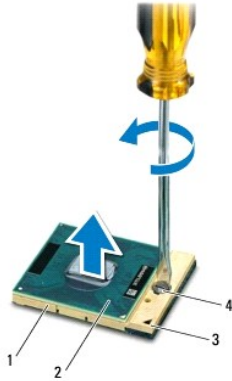
### Ta bort processormodulen

1. Följ anvisningarna i [Innan du börjar](#).
2. Ta bort batteriet (se [Ta bort batteriet](#)).
3. Ta bort modulhöljet (se [Ta bort modulhöljet](#)).
4. Ta bort minnesmodulerna (se [Ta bort minnesmodulerna](#)).
5. Följ anvisningarna i [steg 5](#) i [Ta bort hårddiskarna](#).
6. Ta bort den optiska enheten (se [Ta bort den optiska enheten](#)).
7. Ta bort handledsstödet (se [Ta bort handledsstödet](#)).
8. Ta bort tangentbordet (se [Ta bort tangentbordet](#)).
9. Ta bort bildskärmsmonteringen (se [Ta bort bildskärmsmonteringen](#)).
10. Ta bort Mini-Card-korten (se [Ta bort Mini-Card-korten](#)).
11. Ta bort Bluetooth-kortet (se [Ta bort Bluetooth-kortet](#)).
12. Följ anvisningarna från [steg 13](#) till [steg 18](#) i [Ta bort topphöljet](#).
13. Vänd topphöljemonteringen upp och ned.
14. Ta bort kylflänsen (se [Ta bort kylflänsen](#)).

**⚠ VIKTIGT!** För att förhindra oregelbunden anslutning mellan ZIF-sockelns kamskruv och processorn när du tar loss eller sätter tillbaka processorn, trycker du lätt på mitten av processorn medan du vrider på kamskraven.

**⚠ VIKTIGT!** Håll skruvmejseln lodrätt mot processorn när du vrider på kamskraven, för att undvika att processorn skadas.

15. När ZIF-sockeln ska lossas, använd en liten plan skruvmejsel och vrid ZIF- sockelns kamskruv motsols till kamstoppet.



1	ZIF-sockel	2	processormodul
3	stift-1-hörn	4	kamskruv till ZIF-sockel

⚠ **VIKTIGT!** För att processormodulen ska kallna så fort som möjligt ska du inte röra vid processorns värmeöverföringsytor på kylheten. Fett och oljor på din hud kan reducera värmeöverföringskapaciteten hos de termiska inläggen.

⚠ **VIKTIGT!** Dra processormodulen rakt upp när du tar ut den. Var försiktig så du inte böjer stiften på processormodulen.

16. Ta bort processormodulen från ZIF-sockeln.

## Sätta tillbaka processormodulen

🔍 **OBS!** Om du installerar en ny processormodul får du en ny kylningsenhet som inkluderar en fäst termisk matris eller så får du en ny termisk matris tillsammans med dokumentation som illustrerar riktig installation.

1. Följ anvisningarna i [Innan du börjar](#).
2. Rikta in stift-1-hörnet på processorn med stift-1-hörnet på ZIF-sockeln.


🔍 **OBS!** Stift-1-hörnet på processormodulen har en triangel som passar in på triangeln på stift-1-hörnet på ZIF-sockeln.

3. Sätt försiktigt in processormodulen i ZIF-sockeln och kontrollera att den sitter korrekt.

⚠ **VIKTIGT!** Håll skruvmejseln vinkelrätt mot processormodulen när du vrider på kamskraven, för att undvika att processormodulen skadas.

4. Skruva åt ZIF-sockeln genom att vrida kamskravarna medsols för att fästa processormodulen i moderkortet.
5. Sätt tillbaka kylflänsen (se [Sätta tillbaka kylflänsen](#)).
6. Följ anvisningarna från [steg 11](#) till [steg 15](#) i [Sätta tillbaka topphöljet](#).
7. Sätt tillbaka Bluetooth-kortet (se [Sätta tillbaka Bluetooth-kortet](#)).
8. Sätt tillbaka Mini-Card-korten (se [Sätta tillbaka Mini-Card-korten](#)).
9. Sätt tillbaka bildskärmsmonteringen (se [Sätta tillbaka bildskärmsmonteringen](#)).
10. Sätt tillbaka tangentbordet (se [Sätta tillbaka tangentbordet](#)).
11. Sätt tillbaka handledsstödet (se [Sätta tillbaka handledsstödet](#)).
12. Sätt tillbaka den optiska enheten (se [Sätta tillbaka den optiska enheten](#)).

13. Följ anvisningarna i [steg 5 i Sätta tillbaka hårddiskarna](#).
14. Sätt tillbaka minnesmodulerna (se [Sätta tillbaka minnesmodulerna](#)).
15. Sätt tillbaka modulhöljet (se [Sätta tillbaka modulhöljet](#)).
16. Sätt tillbaka batteriet (se [Sätta tillbaka batteriet](#)).

 **VIKTIGT!** Innan du startar datorn sätter du tillbaka alla skruvar och kontrollerar att inga lösa skruvar ligger kvar inuti datorn. Om du inte gör det kan datorn skadas.

---

[Tillbaka till innehållssidan](#)

[Tillbaka till innehållssidan](#)

## Strömbrytarkort

Dell™ XPS™ L701X Servicehandbok

- [Ta bort strömbrytarkortet](#)
- [Sätta tillbaka strömbrytarkortet](#)

**⚠ VARNING!** Innan du utför något arbete inuti datorn ska du läsa säkerhetsinstruktionerna som medföljde datorn. Mer information om säkert hantering finns på Regulatory Compliance Homepage på [www.dell.com/regulatory\\_compliance](http://www.dell.com/regulatory_compliance).

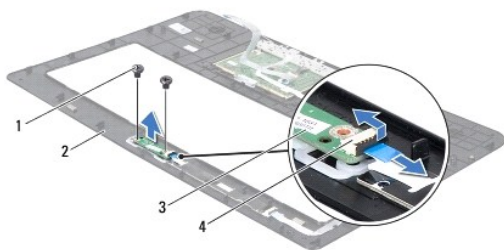
**⚠ VIKTIGT!** Reparationer av datorn får endast utföras av kvalificerade servicetekniker. Skador som uppstår till följd av service som inte har godkänts av Dell™ omfattas inte av garantin.

**⚠ VIKTIGT!** Undvik elektrostatisk urladdning genom att jorda dig själv med hjälp av ett antistatarmband eller vidrör en omålad metallyta (t.ex. en kontakt på datorn) med jämna mellanrum.

**⚠ VIKTIGT!** För att undvika skador på moderkortet ska du ta bort batteriet (se [Ta bort batteriet](#)) innan du arbetar inuti datorn.

## Ta bort strömbrytarkortet

1. Följ anvisningarna i [Innan du börjar](#).
2. Ta bort batteriet (se [Ta bort batteriet](#)).
3. Ta bort modulhöljet (se [Ta bort modulhöljet](#)).
4. Ta bort minnesmodulerna (se [Ta bort minnesmodulerna](#)).
5. Följ anvisningarna i [steg 5](#) i [Ta bort hårddiskarna](#).
6. Ta bort den optiska enheten (se [Ta bort den optiska enheten](#)).
7. Ta bort handledsstödet (se [Ta bort handledsstödet](#)).
8. Vänd handledsstödet upp och ned.
9. Lyft kontaktpärren och dra i dragfliken för att koppla bort strömbrytarkortets kabel från kontakten på strömbrytarkortet.
10. Ta bort de två skruvarna som säkrar strömbrytarkortet till handledsstödet.
11. Lyft bort strömbrytarkortet från handledsstödet.




1	skruvar (2)	2	handledsstöd
3	strömbrytarkort	4	kontakt för strömbrytarkortets kabel

## Sätta tillbaka strömbrytarkortet

1. Följ anvisningarna i [Innan du börjar](#).

2. Passa in strömbrytarkortet på handledsstödet med hjälp av justeringstappen.
3. Sätt tillbaka de två skruvarna som säkrar strömbrytarkortet till handledsstödet.
4. Skjut in kabeln för strömbrytarkortet i kontakten på strömbrytarkortet och tryck ned kontaktspärren för att säkra kabeln.
5. Sätt tillbaka handledsstödet (se [Sätta tillbaka handledsstödet](#)).
6. Sätt tillbaka den optiska enheten (se [Sätta tillbaka den optiska enheten](#)).
7. Följ anvisningarna i [steg 5 i Sätta tillbaka hårddiskarna](#).
8. Sätt tillbaka minnesmodulerna (se [Sätta tillbaka minnesmodulerna](#)).
9. Sätt tillbaka modulhöljet (se [Sätta tillbaka modulhöljet](#)).
10. Sätt tillbaka batteriet (se [Sätta tillbaka batteriet](#)).

 **VIKTIGT! Innan du startar datorn sätter du tillbaka alla skruvar och kontrollerar att inga lösa skruvar ligger kvar inuti datorn. Om du inte gör det kan datorn skadas.**

---

[Tillbaka till innehållssidan](#)

[Tillbaka till innehållssidan](#)

## Högtalare

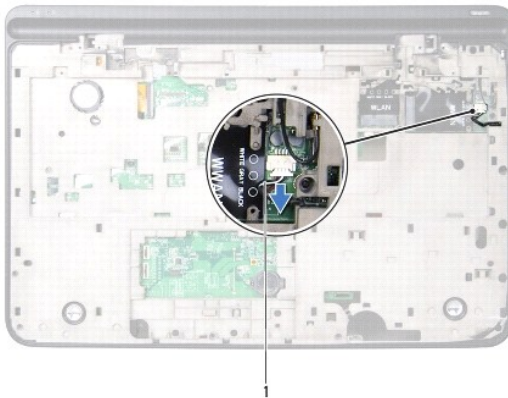
Dell™ XPS™ L701X Servicehandbok

- [Ta bort högtalarna](#)
- [Sätta tillbaka högtalaren](#)

- ⚠ **WARNING!** Innan du utför något arbete inuti datorn ska du läsa säkerhetsinstruktionerna som medföljde datorn. Mer information om säkert hantering finns på Regulatory Compliance Homepage på [www.dell.com/regulatory\\_compliance](http://www.dell.com/regulatory_compliance).
- ⚠ **VIKTIGT!** Reparationer av datorn får endast utföras av kvalificerade servicetekniker. Skador som uppstår till följd av service som inte har godkänts av Dell™ omfattas inte av garantin.
- ⚠ **VIKTIGT!** Undvik elektrostatisk urladdning genom att jorda dig själv med hjälp av ett antistatarmband eller vidrör en omålad metallyta (t.ex. en kontakt på datorn) med jämna mellanrum.
- ⚠ **VIKTIGT!** För att undvika skador på moderkortet ska du ta bort batteriet (se [Ta bort batteriet](#)) innan du arbetar inuti datorn.

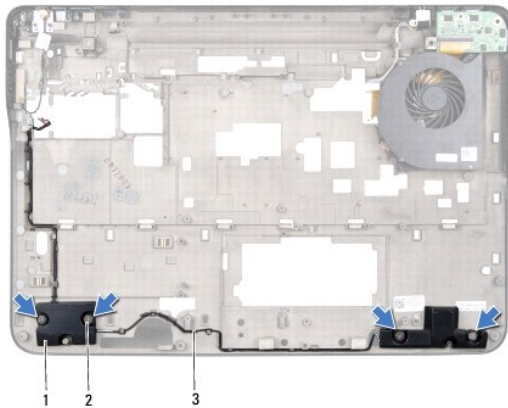
### Ta bort högtalarna

1. Följ anvisningarna i [Innan du börjar](#).
2. Ta bort batteriet (se [Ta bort batteriet](#)).
3. Koppla bort högtalarkabeln från I/O-kortets kontakt.



1	högtalarkabel
---	---------------

4. Ta bort moderkortet (se [Ta bort moderkortet](#)).
5. Notera hur högtalarnas kabel sitter och lossa försiktigt kabeln från kabelhållarna.
6. Ta bort de fyra skruvarna (två på varje högtalare) som säkrar högtalarna till topphöljet.
7. Lyft bort högtalarna och kabeln från topphöljet.



1	högtalare ( 2)	2	skruvar (4)
3	högtalarkabel		

---

## Sätta tillbaka högtalaren

1. Följ anvisningarna i [Innan du börjar](#).
2. Dra högtalarnas kabel genom kabelhållarna.
3. Rikta in skruvhålen på högtalarna med skruvhålen på topphöljets.
4. Sätt tillbaka de fyra skruvarna (två på varje högtalare) som säkrar högtalarna till bashöljets.
5. Sätt tillbaka moderkortet (se [Sätta tillbaka moderkortet](#)).
6. Anslut högtalarkabeln till moderkortskontakten.
7. Sätt tillbaka batteriet (se [Sätta tillbaka batteriet](#)).

**⚠ VIKTIGT!** Innan du startar datorn sätter du tillbaka alla skruvar och kontrollerar att inga lösa skruvar ligger kvar inuti datorn. Om du inte gör det kan datorn skadas.

---

[Tillbaka till innehållssidan](#)



[Tillbaka till innehållssidan](#)

## Bashögtalare

Dell™ XPS™ L701X Servicehandbok

- [Ta bort bashögtalaren](#)
- [Sätta tillbaka bashögtalaren](#)

- ⚠ **WARNING!** Innan du utför något arbete inuti datorn ska du läsa säkerhetsinstruktionerna som medföljde datorn. Mer information om säkert hantering finns på Regulatory Compliance Homepage på [www.dell.com/regulatory\\_compliance](http://www.dell.com/regulatory_compliance).
- ⚠ **VIKTIGT!** Reparationer av datorn får endast utföras av kvalificerade servicetekniker. Skador som uppstår till följd av service som inte har godkänts av Dell™ omfattas inte av garantin.
- ⚠ **VIKTIGT!** Undvik elektrostatisk urladdning genom att jorda dig själv med hjälp av ett antistatarmband eller vidrör en omålad metallyta (t.ex. en kontakt på datorn) med jämna mellanrum.
- ⚠ **VIKTIGT!** För att undvika skador på moderkortet ska du ta bort batteriet (se [Ta bort batteriet](#)) innan du arbetar inuti datorn.

### Ta bort bashögtalaren

1. Följ anvisningarna i [Innan du börjar](#).
2. Ta bort batteriet (se [Ta bort batteriet](#)).
3. Ta bort modulhölet (se [Ta bort modulhölet](#)).
4. Ta bort minnesmodulerna (se [Ta bort minnesmodulerna](#)).
5. Följ anvisningarna i [steg 5](#) i [Ta bort hårddiskarna](#).
6. Ta bort den optiska enheten (se [Ta bort den optiska enheten](#)).
7. Ta bort handledsstödet (se [Ta bort handledsstödet](#)).
8. Ta bort tangentbordet (se [Ta bort tangentbordet](#)).
9. Ta bort bildskärmsmonteringen (se [Ta bort bildskärmsmonteringen](#)).
10. Ta bort Mini-Card-korten (se [Ta bort Mini-Card-korten](#)).
11. Ta bort Bluetooth-kortet (se [Ta bort Bluetooth-kortet](#)).
12. Följ anvisningarna från [steg 13](#) till [steg 18](#) i [Ta bort topphölet](#).
13. Ta bort de fyra skruvarna som säkrar bashögtalaren till bashölet.
14. Lyft bort bashögtalaren och kabeln från topphölet.




1	skruvar (4)	2	bashögtalare
3	kåpa		

---

## Sätta tillbaka bashögtalaren

1. Följ anvisningarna i [Innan du börjar](#).
2. Rikta in skruvhålen på bashögtalaren med skruvhålen på bashöljet.
3. Sätt tillbaka de fyra skruvarna som säkrar bashögtalaren till bashöljet.
4. Följ anvisningarna från [steg 11](#) till [steg 15](#) i [Sätta tillbaka topphöljat](#).
5. Sätt tillbaka Bluetooth-kortet (se [Sätta tillbaka Bluetooth-kortet](#)).
6. Sätt tillbaka Mini-Card-korten (se [Sätta tillbaka Mini-Card-korten](#)).
7. Sätt tillbaka bildskärmsmonteringen (se [Sätta tillbaka bildskärmsmonteringen](#)).
8. Sätt tillbaka tangentbordet (se [Sätta tillbaka tangentbordet](#)).
9. Sätt tillbaka handledsstödet (se [Sätta tillbaka handledsstödet](#)).
10. Sätt tillbaka den optiska enheten (se [Sätta tillbaka den optiska enheten](#)).
11. Följ anvisningarna i [steg 5](#) i [Sätta tillbaka hårddiskarna](#).
12. Sätt tillbaka minnesmodulerna (se [Sätta tillbaka minnesmodulerna](#)).
13. Sätt tillbaka modulhöljat (se [Sätta tillbaka modulhöljat](#)).
14. Sätt tillbaka batteriet (se [Sätta tillbaka batteriet](#)).

 **VIKTIGT!** Innan du startar datorn sätter du tillbaka alla skruvar och kontrollerar att inga lösa skruvar ligger kvar inuti datorn. Om du inte gör det kan datorn skadas.

---

[Tillbaka till innehållssidan](#)

[Tillbaka till innehållssidan](#)

## Moderkort

Dell™ XPS™ L701X Servicehandbok

- [Ta bort moderkortet](#)
- [Sätta tillbaka moderkortet](#)
- [Ange servicenumret i BIOS](#)

**⚠ VARNING!** Innan du utför något arbete inuti datorn ska du läsa säkerhetsinstruktionerna som medföljde datorn. Mer information om säkert hantering finns på Regulatory Compliance Homepage på [www.dell.com/regulatory\\_compliance](http://www.dell.com/regulatory_compliance).

**⚠ VIKTIGT!** Reparationer av datorn får endast utföras av kvalificerade servicetekniker. Skador som uppstår till följd av service som inte har godkänts av Dell™ omfattas inte av garantin.

**⚠ VIKTIGT!** Undvik elektrostatisk urladdning genom att jorda dig själv med hjälp av ett antistatarmband eller vidrör en omålad metallyta (t.ex. en kontakt på datorn) med jämna mellanrum.

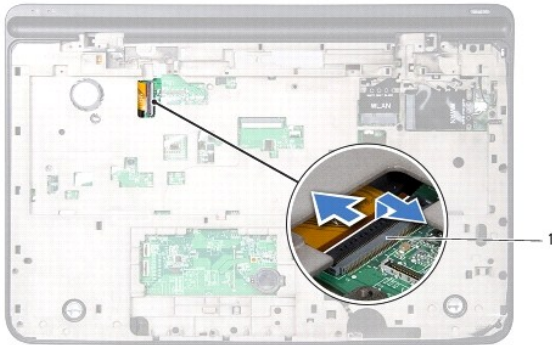
**⚠ VIKTIGT!** För att undvika skador på moderkortet ska du ta bort batteriet (se [Ta bort batteriet](#)) innan du arbetar inuti datorn.

**⚠ VIKTIGT!** Håll alltid komponenterna och korten i kanterna och undvik att röra vid stift och kontakter.

---

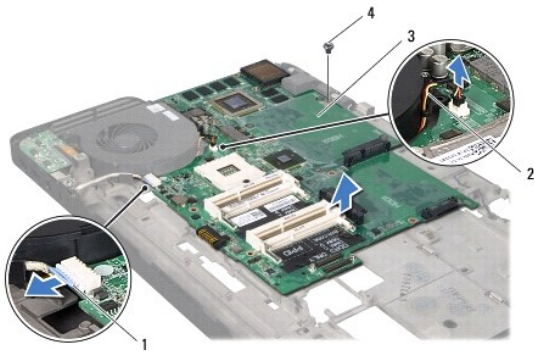
## Ta bort moderkortet

1. Följ anvisningarna i [Innan du börjar](#).
2. Ta bort alla installerade kort eller atrappkort från mediakortläsaren.
3. Ta bort batteriet (se [Ta bort batteriet](#)).
4. Ta bort modulhöljet (se [Ta bort modulhöljet](#)).
5. Ta bort minnesmodulerna (se [Ta bort minnesmodulerna](#)).
6. Följ anvisningarna i [steg 5](#) i [Ta bort hårddiskarna](#).
7. Ta bort den optiska enheten (se [Ta bort den optiska enheten](#)).
8. Ta bort handledsstödet (se [Ta bort handledsstödet](#)).
9. Ta bort tangentbordet (se [Ta bort tangentbordet](#)).
10. Ta bort bildskärmsmonteringen (se [Ta bort bildskärmsmonteringen](#)).
11. Ta bort Mini-Card-korten (se [Ta bort Mini-Card-korten](#)).
12. Ta bort Bluetooth-kortet (se [Ta bort Bluetooth-kortet](#)).
13. Ta bort knappcells batteriet (se [Ta bort knappcells batteriet](#)).
14. Lyft kontaktpärren och dra i dragfliken för att koppla bort USB-kortets kabel från moderkorts kontakten.



1	kontakt för USB-kabel
---	-----------------------

15. Följ anvisningarna från [steg 13](#) till [steg 18](#) i [Ta bort topphöljat](#).
16. Ta bort kylflänsen (se [Ta bort kylflänsen](#)).
17. Ta bort processormodulen (se [Ta bort processormodulen](#)).
18. Ta bort I/O-kortet (se [Ta bort I/O-kortet](#)).
19. Koppla bort fläkt- och nätadapterkablarna från respektive moderkortskontakt.
20. Ta bort skruven som säkrar moderkortet till topphöljat.
21. Lyft bort moderkortet från topphöljat.




1	nätadapterkabel	2	fläktkabel
3	moderkort	4	skruv


## Sätta tillbaka moderkortet

1. Följ anvisningarna i [Innan du börjar](#).
2. Passa in skruvhålet på moderkortet med skruvhålet på topphöljat.
3. Sätt tillbaka skruven som säkrar moderkortet till topphöljat.
4. Anslut fläkt- och nätadapterkablarna till respektive moderkortskontakt.
5. Sätt tillbaka I/O-kortet (se [Sätta tillbaka I/O-kortet](#)).

6. Sätt tillbaka processormodulen (se [Sätta tillbaka processormodulen](#)).
7. Sätt tillbaka kylflänsen (se [Sätta tillbaka kylflänsen](#)).
8. Följ anvisningarna från [steg 11](#) till [steg 15](#) i [Sätta tillbaka topphöljet](#).
9. För in USB-kortets kabel i moderkortskontakten och tryck nedåt på kontaktspärren för att fästa kabeln.
10. Sätt tillbaka knappcells batteriet (se [Sätta tillbaka knappcells batteriet](#)).
11. Sätt tillbaka Bluetooth-kortet (se [Sätta tillbaka Bluetooth-kortet](#)).
12. Sätt tillbaka Mini-Card-korten (se [Sätta tillbaka Mini-Card-korten](#)).
13. Sätt tillbaka bildskärmsmonteringen (se [Sätta tillbaka bildskärmsmonteringen](#)).
14. Sätt tillbaka tangentbordet (se [Sätta tillbaka tangentbordet](#)).
15. Sätt tillbaka handledsstödet (se [Sätta tillbaka handledsstödet](#)).
16. Sätt tillbaka den optiska enheten (se [Sätta tillbaka den optiska enheten](#)).
17. Följ anvisningarna i [steg 5](#) i [Sätta tillbaka hårddiskarna](#).
18. Sätt tillbaka minnesmodulerna (se [Sätta tillbaka minnesmodulerna](#)).
19. Sätt tillbaka modulhöljet (se [Sätta tillbaka modulhöljet](#)).
20. Sätt tillbaka batteriet (se [Sätta tillbaka batteriet](#)).
21. Sätt tillbaka eventuella kort eller atrappkort som du tog bort från mediakortläsaren.

 **VIKTIGT!** Innan du startar datorn sätter du tillbaka alla skruvar och kontrollerar att inga lösa skruvar ligger kvar inuti datorn. Om du inte gör det kan datorn skadas.

22. Starta datorn.

 **OBS!** När du har satt tillbaka moderkortet ska du ange servicenumret för det nya moderkortet i BIOS.

23. Ange servicenumret (se [Ange servicenumret i BIOS](#)).

---

## Ange servicenumret i BIOS

1. Kontrollera att nätadaptern är ansluten och att huvudbatteriet är korrekt isatt.
2. Starta datorn.
3. Tryck på <F2> under självtestet vid strömpåslag för att starta systeminställningsprogrammet.
4. Gå till fliken Security (säkerhet) och ange servicenumret i fältet **Set Service Tag** (ange servicenummer).

---

[Tillbaka till innehållssidan](#)

[Tillbaka till innehållssidan](#)

## Dell™ XPS™ L701X Servicehandbok



**OBS!** Detta meddelande innehåller viktig information som kan hjälpa dig att få ut mer av din dator.



**VIKTIGT!** Här anges information om hur potentiell skada på maskinvaran eller dataförlust kan uppstå om anvisningarna inte följs.



**VARNING!** En VARNING signalerar risk för skada på egendom eller person, eller livsfara.

---

---

Informationen i det här dokumentet kan komma att ändras.  
© 2010 Dell Inc. Med ensamrätt.

Varumärken som används i denna text: Dell™, *Dell*-logotypen och XPS™ är varumärken som tillhör Dell Inc.; Microsoft®, Windows® och Windows startknappslogotyp  är antingen varumärken eller registrerade varumärken som tillhör Microsoft corporation i USA och/eller andra länder; Bluetooth® är ett registrerat varumärke som ägs av Bluetooth SIG, Inc. och som används av Dell Inc. under licens.

Återgivning i någon form utan skriftligt tillstånd från Dell Inc. är strängt förbjuden.

Oktober 2010 Rev. A00

---

[Tillbaka till innehållssidan](#)

[Tillbaka till innehållssidan](#)

## Toppölje

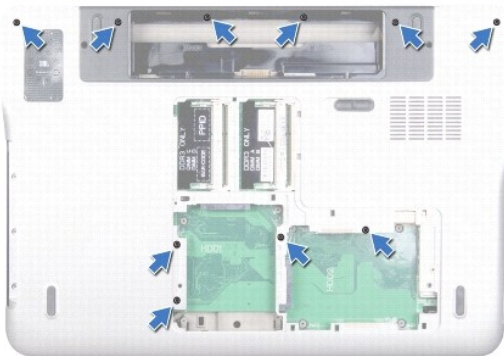
Dell™ XPS™ L701X Servicehandbok

- [Ta bort topphöljet](#)
- [Sätta tillbaka topphöljet](#)

- ⚠ **VARNING!** Innan du utför något arbete inuti datorn ska du läsa säkerhetsinstruktionerna som medföljde datorn. Mer information om säkert hantering finns på Regulatory Compliance Homepage på [www.dell.com/regulatory\\_compliance](http://www.dell.com/regulatory_compliance).
- ⚠ **VIKTIGT!** Reparationer av datorn får endast utföras av kvalificerade servicetekniker. Skador som uppstår till följd av service som inte har godkänts av Dell™ omfattas inte av garantin.
- ⚠ **VIKTIGT!** Undvik elektrostatisk urladdning genom att jorda dig själv med hjälp av ett antistatarmband eller vidrör en omålad metallyta (t.ex. en kontakt på datorn) med jämna mellanrum.
- ⚠ **VIKTIGT!** För att undvika skador på moderkortet ska du ta bort batteriet (se [Ta bort batteriet](#)) innan du arbetar inuti datorn.

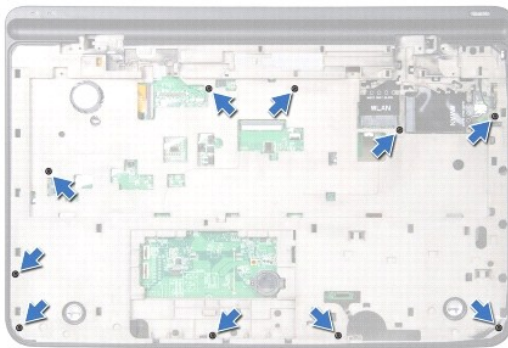
## Ta bort topphöljet

1. Följ anvisningarna i [Innan du börjar](#).
2. Mata ut eventuella installerade kort från mediakortläsaren.
3. Ta bort batteriet (se [Ta bort batteriet](#)).
4. Ta bort modulhöljet (se [Ta bort modulhöljet](#)).
5. Ta bort minnesmodulerna (se [Ta bort minnesmodulerna](#)).
6. Följ anvisningarna i [steget 5 i Ta bort hårddiskarna](#).
7. Ta bort den optiska enheten (se [Ta bort den optiska enheten](#)).
8. Ta bort handledsstödet (se [Ta bort handledsstödet](#)).
9. Ta bort tangentbordet (se [Ta bort tangentbordet](#)).
10. Ta bort Mini-Card-korten (se [Ta bort Mini-Card-korten](#)).
11. Ta bort Bluetooth-kortet (se [Ta bort Bluetooth-kortet](#)).
12. Ta bort bildskärmsmonteringen (se [Ta bort bildskärmsmonteringen](#)).
13. Ta bort de tio skruvarna som håller fast topphöljemonteringen vid bashöljet.

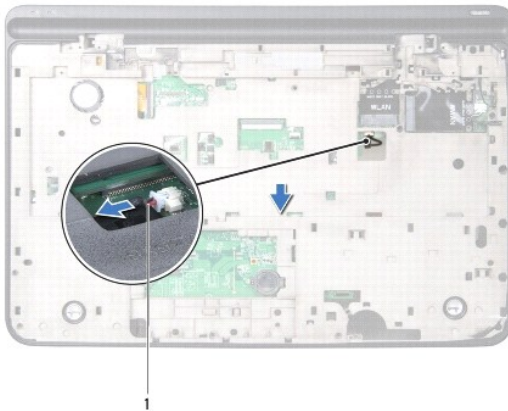


14. Vänd datorn upp och ner.

15. Ta bort de tio skruvarna som håller fast topphöljemonteringen vid bashöljet.



16. Koppla bort bashögtalarkabeln från moderkortskontakten.



1 bashögtalarkabel

17. Använd fingertopparna och lossa försiktigt topphöljemonteringen från bashöljet.

18. Lyft bort topphöljemonteringen från bashöljet.



1 topphöljemontering




19. Ta bort nätadapterkontakten (se [Ta bort nätadapterkontakten](#)).
  20. Ta bort USB-kortet (se [Ta bort USB-kortet](#)).
  21. Ta bort fläkten (se [Ta bort fläkten](#)).
  22. Ta bort kylflänsen (se [Ta bort kylflänsen](#)).
  23. Ta bort processormodulen (se [Ta bort processormodulen](#)).
  24. Ta bort I/O-kortet (se [Ta bort I/O-kortet](#)).
  25. Ta bort TV-antennkontakten (se [Ta bort TV-antennkontakten](#)).
  26. Ta bort moderkortet (se [Ta bort moderkortet](#)).
  27. Ta bort högtalarna (se [Ta bort högtalarna](#)).
- 

## Sätta tillbaka topphöljet

1. Följ anvisningarna i [Innan du börjar](#).
2. Sätt tillbaka högtalarna (se [Sätta tillbaka högtalarna](#)).
3. Sätt tillbaka moderkortet (se [Sätta tillbaka moderkortet](#)).
4. Sätt tillbaka TV-antennkontakten (se [Sätta tillbaka TV-antennkontakten](#)).
5. Sätt tillbaka I/O-kortet (se [Sätta tillbaka I/O-kortet](#)).
6. Sätt tillbaka processormodulen (se [Sätta tillbaka processormodulen](#)).
7. Sätt tillbaka kylflänsen (se [Sätta tillbaka kylflänsen](#)).
8. Sätt tillbaka fläkten (se [Sätta tillbaka fläkten](#)).
9. Sätt tillbaka nätadapterkontakten (se [Sätta tillbaka nätadapterkontakten](#)).
10. Sätt tillbaka USB-kortet (se [Sätta tillbaka USB-kortet](#)).
11. Dra bashögtalarkabeln genom skåran i topphöljet.
12. Anslut bashögtalarkabeln till moderkortskontakten.
13. Rikta in topphöljets flikar med uttagen i bashöljet och tryck topphöljemonteringen på plats på bashöljet.
14. Sätt tillbaka de tio skruvarna som håller fast topphöljemonteringen vid bashöljet.
15. Vänd på datorn och sätt tillbaka de tio skruvarna som håller fast topphöljemonteringen i bashöljet.
16. Sätt tillbaka Bluetooth-kortet (se [Sätta tillbaka Bluetooth-kortet](#)).
17. Sätt tillbaka Mini-Card-korten (se [Sätta tillbaka Mini-Card-korten](#)).
18. Sätt tillbaka bildskärmsmonteringen (se [Sätta tillbaka bildskärmsmonteringen](#)).
19. Sätt tillbaka tangentbordet (se [Sätta tillbaka tangentbordet](#)).
20. Sätt tillbaka handledsstödet (se [Sätta tillbaka handledsstödet](#)).
21. Sätt tillbaka den optiska enheten (se [Sätta tillbaka den optiska enheten](#)).
22. Följ anvisningarna i [steg 5](#) i [Sätta tillbaka hårddiskarna](#).
23. Sätt tillbaka minnesmodulerna (se [Sätta tillbaka minnesmodulerna](#)).

24. Sätt tillbaka modulhöljet (se [Sätta tillbaka modulhöljet](#)).
25. Sätt tillbaka eventuella kort eller atrappkort som du tog bort från mediakortläsarens fack.
26. Sätt tillbaka batteriet (se [Sätta tillbaka batteriet](#)).

 **VIKTIGT!** Innan du startar datorn sätter du tillbaka alla skruvar och kontrollerar att inga lösa skruvar ligger kvar inuti datorn. Om du inte gör det kan datorn skadas.

---

[Tillbaka till innehållssidan](#)